

Nur für Forschungszwecke

# CRACR2A Monoklonaler Antikörper



Katalog-Nr.:CL594-66787

Vorgestelltes Produkt

## Allgemeine Informationen

<b>Katalog-Nr.:</b> CL594-66787	<b>GenBank-Zugangsnummer:</b> BC004524	<b>Reinigungsmethode:</b> Protein-G-Reinigung
<b>Größe:</b> 100ul , Konzentration: 1000 µg/ml von84766 Nanodrop;	<b>GeneID (NCBI):</b> von84766	<b>CloneNo.:</b> 4C1F5
<b>Wirt:</b> Maus	<b>Vollständiger Name:</b> EF-hand calcium binding domain 4B	<b>Empfohlene Verdünnungen:</b> IF 1:50-1:500
<b>Isotyp:</b> IgG1	<b>Berechnete Masse:</b> 46 kDa	<b>Anregungs-/Emissionsmaxima- Wellenlängen:</b> 588 nm / 604 nm
<b>Immunogen Katalognummer:</b> AG7525	<b>Beobachtete Masse:</b> 80-90 kDa	

## Anwendungen

<b>Geprüfte Anwendungen:</b> IF	<b>Positivkontrollen:</b> IF : HEK-293-Zellen,
<b>Getestete Reaktivität:</b> Human	

## Hintergrundinformationen

CRACR2A (also called CRAC regulator 2A, EFCAB4B) is a cytoplasmic Ca<sup>2+</sup> sensor predominantly expressed in lymphocytes. It has two isoforms: a long isoform of CRACR2A-a around 80-90 kDa and a short isoform of CRACR2A-c around 46 kDa. CRACR2A-c is involved in the regulation of Ca<sup>2+</sup>-NFAT signaling. CRACR2A-a exists in a GTP- and Golgi membrane-bound form in resting T cells, while it is present in subsynaptic vesicles that translocated from the Golgi region to the immunological synapse after ligation of TCRs. This antibody recognizes both of CRACR2A-c and CRACR2A-a.

## Lagerung

**Lagerungsbedingungen:**  
Bei -20°C lagern. Vor Licht schützen.  
**Lagerungspuffer:**  
BS mit 50% Glycerin, 0,05% Proclin300, 0,5% BSA, pH 7,3.  
**Aliquotieren ist nicht notwendig bei -20°C Lagerung**

**\*\*\* 20ul-Größen enthalten 0.1% BSA**

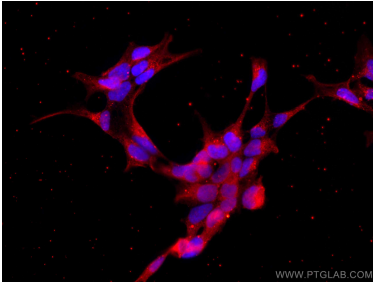
For technical support and original validation data for this product please contact:

T: 1 (888) 4PTGLAB (1-888-478-4522) (toll free  
in USA), or 1(312) 455-8498 (outside USA)

E: proteintech@ptglab.com  
W: ptglab.com

**This product is exclusively available under Proteintech Group brand and is not available to purchase from any other manufacturer.**

## Ausgewählte Validierungsdaten



Immunofluorescent analysis of (4% PFA) fixed HEK-293 cells using CoraLite@594 CRACR2A antibody (CL594-66787, Clone: 4C1F5) at dilution of 1:100.