

Nur für Forschungszwecke

SERPING1/C1 Inactivator Monoklonaler Antikörper

Katalog-Nr.:CL594-66882



Allgemeine Informationen

Katalog-Nr.: CL594-66882	GenBank-Zugangsnummer: BC011171	Reinigungsmethode: Protein-A-Reinigung
Größe: 100ul , Konzentration: 1000 µg/ml von710 Nanodrop;	GeneID (NCBI): Vollständiger Name: serpin peptidase inhibitor, clade G (C1 inhibitor), member 1	CloneNo.: 1B11B11
Wirt: Maus	Berechnete Masse: 500 aa, 55 kDa	Empfohlene Verdünnungen: IF 1:50-1:500
Isotyp: IgG2a	Beobachtete Masse: 100 kDa	Anregungs-/Emissionsmaxima- Wellenlängen: 588 nm / 604 nm
Immunogen Katalognummer: AG16782		

Anwendungen

Geprüfte Anwendungen: IF	Positivkontrollen: IF : HeLa-Zellen,
Getestete Reaktivität: Hausschwein, Human, Ratte	

Hintergrundinformationen

SERPING1, also known as C1 Inhibitor (C1INH), is a member of the Serine proteinase inhibitor family. Its main function is the inhibition of the complement system to prevent spontaneous activation. It inhibits activated C1r and C1s of the first complement component and thus regulates complement activation. Deficiency of this protein is associated with hereditary angioneurotic oedema (HANE). C1INH is the most heavily glycosylated plasma protein.

Lagerung

Lagerungsbedingungen:
Bei -20°C lagern. Vor Licht schützen. Nach dem Versand ein Jahr stabil.
Lagerungspuffer:
BS mit 50% Glycerin, 0,05% Proclin300, 0,5% BSA, pH 7,3.
Aliquotieren ist nicht notwendig bei -20°C Lagerung

*** 20ul-Größen enthalten 0.1% BSA

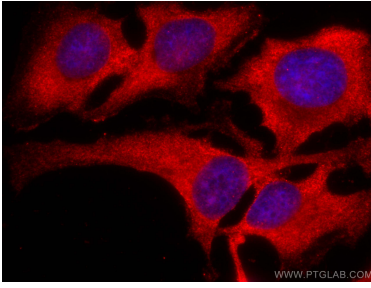
For technical support and original validation data for this product please contact:

T: 1 (888) 4PTGLAB (1-888-478-4522) (toll free
in USA), or 1(312) 455-8498 (outside USA)

E: proteintech@ptglab.com
W: ptglab.com

This product is exclusively available under Proteintech Group brand and is not available to purchase from any other manufacturer.

Ausgewählte Validierungsdaten



Immunofluorescent analysis of (-20°C Ethanol) fixed HeLa cells using CoraLite®594 SERPING1/C1 Inactivator antibody (CL594-66882, Clone: 1B11B11) at dilution of 1:200.