

Nur für Forschungszwecke

ASF1A Monoklonaler Antikörper

Katalog-Nr.:CL594-66884



Allgemeine Informationen

Katalog-Nr.: CL594-66884	GenBank-Zugangsnummer: BC010878	Reinigungsmethode: Protein-A-Reinigung
Größe: 100ul , Konzentration: 1000 µg/ml von	GeneID (NCBI): 25842	CloneNo.: 2D4A6
Nanodrop;	Vollständiger Name: ASF1 anti-silencing function 1	Empfohlene Verdünnungen: IF 1:50-1:500
Wirt: Maus	homolog A (S. cerevisiae)	Anregungs-/Emissionsmaxima-Wellenlängen: 588 nm / 604 nm
Isotyp: IgG3	Berechnete Masse: 204 aa, 23 kDa	
Immunogen Katalognummer: AG1233	Beobachtete Masse: 21-23 kDa	

Anwendungen

Geprüfte Anwendungen: IF	Positivkontrollen: IF : HepG2-Zellen,
Getestete Reaktivität: Human, Ratte	

Hintergrundinformationen

Anti-silencing function 1, *S.cerevisiae*, homolog of A (ASF1A) is a histone chaperone that has a crucial role in the remodeling of chromatin structure during replication, DNA repair, and cellular senescence. It promotes chromatin assembly in replication-dependent manner by cooperation with chromatin assembly factor1(CAF-1), and cooperates with HIRA in replication-independent manner. It's required for the formation of senescence-associated heterochromatin foci(SAHF) and efficient senescence-associated cell cycle exit.

Lagerung

Lagerungsbedingungen:
Bei -20°C lagern. Vor Licht schützen. Nach dem Versand ein Jahr stabil.
Lagerungspuffer:
BS mit 50% Glycerin, 0,05% Proclin300, 0,5% BSA, pH 7,3.
Aliquotieren ist nicht notwendig bei -20°C Lagerung

***** 20ul-Größen enthalten 0.1% BSA**

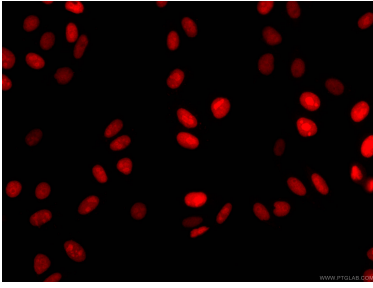
For technical support and original validation data for this product please contact:

T: 1 (888) 4PTGLAB (1-888-478-4522) (toll free in USA), or 1(312) 455-8498 (outside USA)

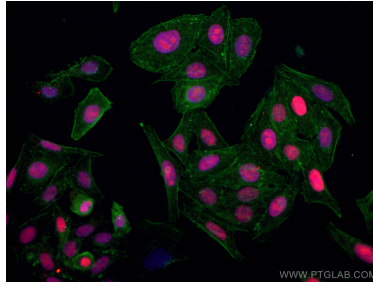
E: proteintech@ptglab.com
W: ptglab.com

This product is exclusively available under Proteintech Group brand and is not available to purchase from any other manufacturer.

Ausgewählte Validierungsdaten



Immunofluorescent analysis of (4% PFA) fixed HepG2 cells using CL594-66884 (ASF 1A antibody) at dilution of 1:100.



Immunofluorescent analysis of (4% PFA) fixed HepG2 cells using CoraLite®594-conjugated ASF 1A antibody (CL594-66884, Clone: 2D4A6) at dilution of 1:100.