

Nur für Forschungszwecke

# CYP3A4 Monoklonaler Antikörper

Katalog-Nr.:CL594-67110



## Allgemeine Informationen

<b>Katalog-Nr.:</b> CL594-67110	<b>GenBank-Zugangsnummer:</b> BC101631	<b>Reinigungsmethode:</b> Protein-G-Reinigung
<b>Größe:</b> 100ul , Konzentration: 1000 µg/ml von1576 Nanodrop;	<b>GeneID (NCBI):</b> 1576	<b>CloneNo.:</b> 2F11C4
<b>Wirt:</b> Maus	<b>Vollständiger Name:</b> cytochrome P450, family 3, subfamily 1F 1:50-1:500 A, polypeptide 4	<b>Empfohlene Verdünnungen:</b>
<b>Isotyp:</b> IgG1	<b>Berechnete Masse:</b> 503 aa, 57 kDa	<b>Anregungs-/Emissionsmaxima- Wellenlängen:</b> 588 nm / 604 nm
<b>Immunogen Katalognummer:</b> AG13074	<b>Beobachtete Masse:</b> 51-57 kDa	

## Anwendungen

<b>Geprüfte Anwendungen:</b> IF	<b>Positivkontrollen:</b> IF : Mauslebergewebe,
<b>Getestete Reaktivität:</b> Hausschwein, Human, Maus, Ratte	

## Hintergrundinformationen

### Lagerung

**Lagerungsbedingungen:**  
Bei -20°C lagern. Vor Licht schützen.  
**Lagerungspuffer:**  
BS mit 50% Glycerin, 0,05% Proclin300, 0,5% BSA, pH 7,3.  
Aliquotieren ist nicht notwendig bei -20°C Lagerung

\*\*\* 20ul-Größen enthalten 0.1% BSA

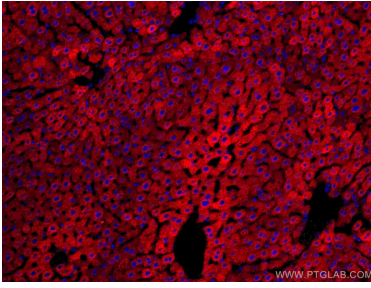
For technical support and original validation data for this product please contact:

T: 1 (888) 4PTGLAB (1-888-478-4522) (toll free  
in USA), or 1(312) 455-8498 (outside USA)

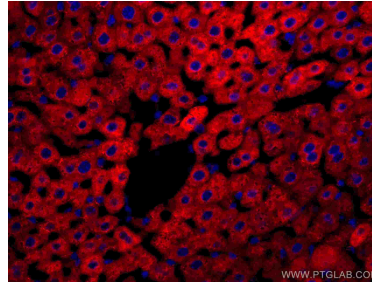
E: [proteintech@ptglab.com](mailto:proteintech@ptglab.com)  
W: [ptglab.com](http://ptglab.com)

This product is exclusively available under Proteintech Group brand and is not available to purchase from any other manufacturer.

## Ausgewählte Validierungsdaten



Immunofluorescent analysis of (4% PFA) fixed mouse liver tissue using CoraLite®594 CYP3A4 antibody (CL594-67110, Clone: 2F11C4) at dilution of 1:200.



Immunofluorescent analysis of (4% PFA) fixed mouse liver tissue using CoraLite®594 CYP3A4 antibody (CL594-67110, Clone: 2F11C4) at dilution of 1:200.