

Nur für Forschungszwecke

CDC25B Monoklonaler Antikörper

Katalog-Nr.:CL594-67145



Allgemeine Informationen

| | | |
|--|---|--|
| Katalog-Nr.: CL594-67145 | GenBank-Zugangsnummer: BC006395 | Reinigungsmethode: Protein-A-Reinigung |
| Größe: 100ul , Konzentration: 1000 µg/ml von994 Nanodrop; | GeneID (NCBI): 1H3A4 | CloneNo.: 1H3A4 |
| Wirt: Maus | Vollständiger Name: cell division cycle 25 homolog B (S. pombe) | Anregungs-/Emissionsmaxima-Wellenlängen: 588 nm / 604 nm |
| Isotyp: IgG2b | Berechnete Masse: 65 kDa | |
| Immunogen Katalognummer: AG27193 | Beobachtete Masse: 69 kDa | |

Anwendungen

Geprüfte Anwendungen:
FC (Intra)

Getestete Reaktivität:
Human, Maus, Ratte

Hintergrundinformationen

CDC25B, also named as CDC25HU2, belongs to the MPI phosphatase family. It is a tyrosine protein phosphatase which functions as a dosage-dependent inducer of mitotic progression. CDC25B directly dephosphorylates CDK1 and stimulates its kinase activity. The three isoforms seem to have a different level of activity.

Lagerung

Lagerungsbedingungen:
Bei -20°C lagern. Vor Licht schützen. Nach dem Versand ein Jahr stabil.

Lagerungspuffer:
BS mit 50% Glycerin, 0,05% Proclin300, 0,5% BSA, pH 7,3.

Aliquotieren ist nicht notwendig bei -20°C Lagerung

***** 20ul-Größen enthalten 0.1% BSA**

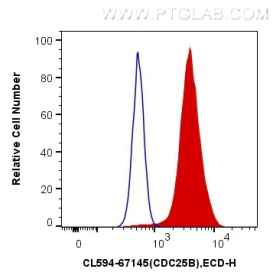
For technical support and original validation data for this product please contact:

T: 1 (888) 4PTGLAB (1-888-478-4522) (toll free in USA), or 1(312) 455-8498 (outside USA)

E: proteintech@ptglab.com
W: ptglab.com

This product is exclusively available under Proteintech Group brand and is not available to purchase from any other manufacturer.

Ausgewählte Validierungsdaten



1X10⁶ Jurkat cells were intracellularly stained with 0.4 ug CoraLite®594 Anti-Human CDC25B (CL594-67145, Clone:1H3A4) (red), or 0.4 ug x. Cells were fixed with 4% PFA and permeabilized with Flow Cytometry Perm Buffer (PF00011-C).