

Nur für Forschungszwecke

HIP1 Monoklonaler Antikörper

Katalog-Nr.:CL594-67163



Allgemeine Informationen

Katalog-Nr.: CL594-67163	GenBank-Zugangsnummer: BC110545	Reinigungsmethode: Protein-G-Reinigung
Größe: 100ul , Konzentration: 1000 µg/ml von3092 Nanodrop;	GeneID (NCBI): 3092	CloneNo.: 3D3G3
Wirt: Maus	Vollständiger Name: huntingtin interacting protein 1	Empfohlene Verdünnungen: IF 1:50-1:500
Isotyp: IgG1	Berechnete Masse: 1037 aa, 116 kDa	Anregungs-/Emissionsmaxima- Wellenlängen: 588 nm / 604 nm
Immunogen Katalognummer: AG17982	Beobachtete Masse: 110-120 kDa	

Anwendungen

Geprüfte Anwendungen: IF	Positivkontrollen: IF : A549-Zellen,
Getestete Reaktivität: Hausschwein, Human, Maus	

Hintergrundinformationen

HIP1 (huntingtin interacting protein-1) is a endocytic protein that plays a role in clathrin-mediated endocytosis and trafficking. HIP1 can interact with huntingtin (HTT) protein whose mutations cause Huntington's disease (HD), thus gets involved in neurodegeneration. By stabilizing receptor tyrosine kinases following ligand-induced endocytosis, HIP1 may act to promote cell survival. HIP1 is overexpressed in a variety of human cancers and may be a potential predictor for cancer progression and prognosis.

Lagerung

Lagerungsbedingungen:
Bei -20°C lagern. Vor Licht schützen.
Lagerungspuffer:
BS mit 50% Glycerin, 0,05% Proclin300, 0,5% BSA, pH 7,3.
Aliquotieren ist nicht notwendig bei -20°C Lagerung

***** 20ul-Größen enthalten 0.1% BSA**

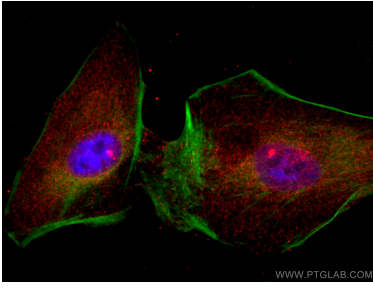
For technical support and original validation data for this product please contact:

T: 1 (888) 4PTGLAB (1-888-478-4522) (toll free
in USA), or 1(312) 455-8498 (outside USA)

E: proteintech@ptglab.com
W: ptglab.com

This product is exclusively available under Proteintech Group brand and is not available to purchase from any other manufacturer.

Ausgewählte Validierungsdaten



Immunofluorescent analysis of (4% PFA) fixed A549 cells using CoraLite@594 HIP1 antibody (CL594-67163, Clone: 3D3G3) at dilution of 1:200, CL488-Phalloidin (green).