

Nur für Forschungszwecke

Ins1 Monoklonaler Antikörper

Katalog-Nr.:CL594-67284



Allgemeine Informationen

Katalog-Nr.: CL594-67284	GenBank-Zugangsnummer: NM_019129.3	Reinigungsmethode: Protein-A-Reinigung
Größe: 100ul , Konzentration: 911 µg/ml von Nanodrop;	GeneID (NCBI): 24505	CloneNo.: 3A11C1
Wirt: Maus	Vollständiger Name: insulin 1	Empfohlene Verdünnungen: IF 1:150-1:600
Isotyp: IgG2a	Berechnete Masse: 12 kDa	Anregungs-/Emissionsmaxima- Wellenlängen: 588 nm / 604 nm
Immunogen Katalognummer: AG28809		

Anwendungen

Geprüfte Anwendungen: IF	Positivkontrollen: IF : Ratten-Pankreasgewebe, Maus-Pankreasgewebe
Getestete Reaktivität: Maus, Ratte	

Hintergrundinformationen

Lagerung

Lagerungsbedingungen:
Bei -20°C lagern. Vor Licht schützen. Nach dem Versand ein Jahr stabil.
Lagerungspuffer:
BS mit 50% Glycerin, 0,05% Proclin300, 0,5% BSA, pH 7,3.
Aliquotieren ist nicht notwendig bei -20°C Lagerung

***** 20ul-Größen enthalten 0.1% BSA**

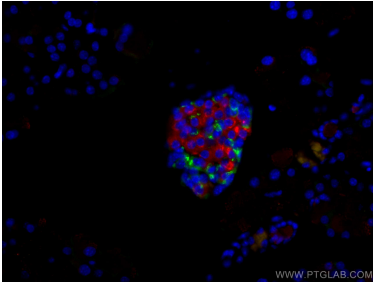
For technical support and original validation data for this product please contact:

T: 1 (888) 4PTGLAB (1-888-478-4522) (toll free
in USA), or 1(312) 455-8498 (outside USA)

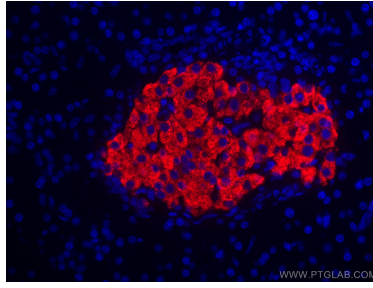
E: proteintech@ptglab.com
W: ptglab.com

This product is exclusively available under Proteintech Group brand and is not available to purchase from any other manufacturer.

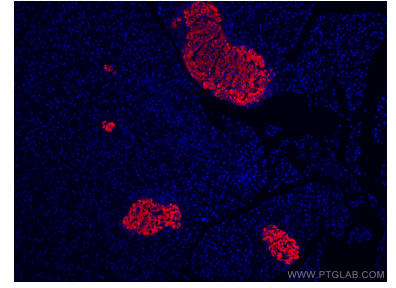
Ausgewählte Validierungsdaten



Immunofluorescent analysis of (4% PFA) fixed mouse pancreas tissue using CoraLite®594 Ins1 antibody (CL594-67284, Clone: 3A11C1) at dilution of 1:200, CoraLite®488 Glucagon antibody (CL488-67286, Clone: 2A8G1, green). DAPI (blue).



Immunofluorescent analysis of (4% PFA) fixed rat pancreas tissue using CoraLite®594-conjugated Ins1 antibody (CL594-67284, Clone: 3A11C1) at dilution of 1:300.



Immunofluorescent analysis of (4% PFA) fixed rat pancreas tissue using CoraLite®594-conjugated Ins1 antibody (CL594-67284, Clone: 3A11C1) at dilution of 1:300.