

Nur für Forschungszwecke

# MYH1 Monoklonaler Antikörper

Katalog-Nr.:CL594-67299



## Allgemeine Informationen

<b>Katalog-Nr.:</b> CL594-67299	<b>GenBank-Zugangsnummer:</b> BC114545	<b>Reinigungsmethode:</b> Protein-A-Reinigung
<b>Größe:</b> 100ul , Konzentration: 1000 µg/ml von4619 Nanodrop;	<b>GeneID (NCBI):</b> 4619	<b>CloneNo.:</b> 1G10H9
<b>Wirt:</b> Maus	<b>Vollständiger Name:</b> myosin, heavy chain 1, skeletal muscle, adult	<b>Empfohlene Verdünnungen:</b> IF 1:50-1:500
<b>Isotyp:</b> IgG2a	<b>Berechnete Masse:</b> 1939 aa, 223 kDa	<b>Anregungs-/Emissionsmaxima- Wellenlängen:</b> 588 nm / 604 nm
<b>Immunogen Katalognummer:</b> AG17129	<b>Beobachtete Masse:</b> 220 kDa	

## Anwendungen

<b>Geprüfte Anwendungen:</b> IF	<b>Positivkontrollen:</b> IF : Maus-Skelettmuskelgewebe,
<b>Getestete Reaktivität:</b> Hausschwein, Human, Maus	

## Hintergrundinformationen

MYH1 (MyHC-2x) encodes the IIX isoform of myosin heavy chain (MyHC). Myosin is a large, ubiquitous, motor protein that generates force through its interaction with actin, thus involving it in a number of cellular processes including cytokinesis, karyokinesis, cell migration, and muscle contraction. Muscle fibers can be divided as type 1 (slow) and type 2 (fast). MYH1 belongs to type 2.

## Lagerung

**Lagerungsbedingungen:**  
Bei -20°C lagern. Vor Licht schützen. Nach dem Versand ein Jahr stabil.  
**Lagerungspuffer:**  
BS mit 50% Glycerin, 0,05% Proclin300, 0,5% BSA, pH 7,3.  
**Aliquotieren ist nicht notwendig bei -20°C Lagerung**

**\*\*\* 20ul-Größen enthalten 0.1% BSA**

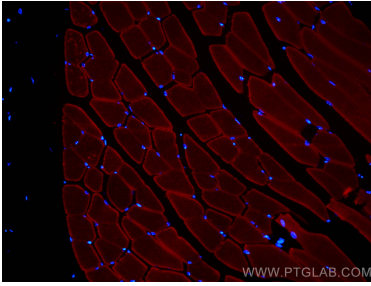
For technical support and original validation data for this product please contact:

T: 1 (888) 4PTGLAB (1-888-478-4522) (toll free  
in USA), or 1(312) 455-8498 (outside USA)

E: [proteintech@ptglab.com](mailto:proteintech@ptglab.com)  
W: [ptglab.com](http://ptglab.com)

**This product is exclusively available under Proteintech Group brand and is not available to purchase from any other manufacturer.**

## Ausgewählte Validierungsdaten



Immunofluorescent analysis of (4% PFA) fixed mouse skeletal muscle tissue using CoraLite®594 MYH1 antibody (CL594-67299, Clone: 1G10H9) at dilution of 1:200.