

Nur für Forschungszwecke

PPM1D Monoklonaler Antikörper

Katalog-Nr.:CL594-67440



Allgemeine Informationen

Katalog-Nr.: CL594-67440	GenBank-Zugangsnummer: BC060877	Reinigungsmethode: Protein-G-Reinigung
Größe: 100ul , Konzentration: 911 µg/ml von Nanodrop;	GeneID (NCBI): 8493	CloneNo.: 2D6D5
Wirt: Maus	Vollständiger Name: protein phosphatase 1D magnesium- dependent, delta isoform	Empfohlene Verdünnungen: IF 1:50-1:500
Isotyp: IgG1	Beobachtete Masse: 67 kDa, 47 kDa	Anregungs-/Emissionsmaxima- Wellenlängen: 588 nm / 604 nm
Immunogen Katalognummer: AG24761		

Anwendungen

Geprüfte Anwendungen: IF	Positivkontrollen: IF : HepG2-Zellen,
Getestete Reaktivität: Human	

Hintergrundinformationen

Lagerung

Lagerungsbedingungen:
Bei -20°C lagern. Vor Licht schützen.
Lagerungspuffer:
BS mit 50% Glycerin, 0,05% Proclin300, 0,5% BSA, pH 7,3.
Aliquotieren ist nicht notwendig bei -20°C Lagerung

***** 20ul-Größen enthalten 0.1% BSA**

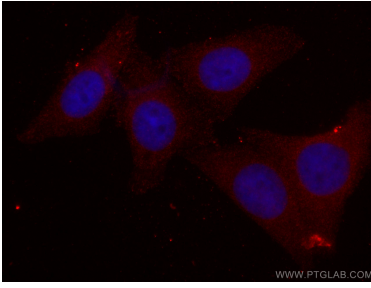
For technical support and original validation data for this product please contact:

T: 1 (888) 4PTGLAB (1-888-478-4522) (toll free
in USA), or 1(312) 455-8498 (outside USA)

E: proteintech@ptglab.com
W: ptglab.com

This product is exclusively available under Proteintech Group brand and is not available to purchase from any other manufacturer.

Ausgewählte Validierungsdaten



Immunofluorescent analysis of (4% PFA) fixed HepG2 cells using CoraLite®594-conjugated PPM1D antibody (CL594-67440, Clone: 2D6D5) at dilution of 1:100.