

Nur für Forschungszwecke

# FES Monoklonaler Antikörper

Katalog-Nr.:CL594-67524



## Allgemeine Informationen

|   |   |   |
|---|---|---|
| <b>Katalog-Nr.:</b><br>CL594-67524                                      | <b>GenBank-Zugangsnummer:</b><br>BC035357                               | <b>Reinigungsmethode:</b><br>Protein-A-Reinigung                        |
| <b>Größe:</b><br>100ul , Konzentration: 1000 µg/ml von2242<br>Nanodrop; | <b>GeneID (NCBI):</b><br>Vollständiger Name:<br>feline sarcoma oncogene | <b>CloneNo.:</b><br>1E1B11  |
| <b>Wirt:</b><br>Maus  | <b>Berechnete Masse:</b><br>822 aa, 94 kDa                              | <b>Empfohlene Verdünnungen:</b><br>IF 1:50-1:500                        |
| <b>Isotyp:</b><br>IgG2b   | <b>Beobachtete Masse:</b><br>93 kDa, 79 kDa, 87 kDa, 85 kDa             | <b>Anregungs-/Emissionsmaxima-<br/>Wellenlängen:</b><br>588 nm / 604 nm |
| <b>Immunogen Katalognummer:</b><br>AG28108                              |   |   |

## Anwendungen

|  |  |
|--|--|
| <b>Geprüfte Anwendungen:</b><br>IF     | <b>Positivkontrollen:</b><br>IF : A549-Zellen, |
| <b>Getestete Reaktivität:</b><br>Human |  |

## Hintergrundinformationen

### Lagerung

**Lagerungsbedingungen:**  
Bei -20°C lagern. Vor Licht schützen.  
**Lagerungspuffer:**  
BS mit 50% Glycerin, 0,05% Proclin300, 0,5% BSA, pH 7,3.  
Aliquotieren ist nicht notwendig bei -20°C Lagerung

\*\*\* 20ul-Größen enthalten 0.1% BSA

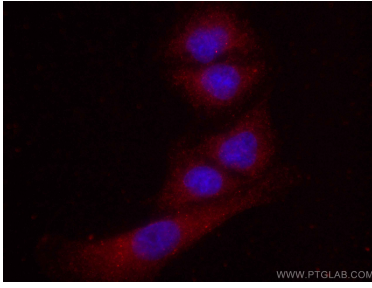
For technical support and original validation data for this product please contact:

T: 1 (888) 4PTGLAB (1-888-478-4522) (toll free  
in USA), or 1(312) 455-8498 (outside USA)

E: [proteintech@ptglab.com](mailto:proteintech@ptglab.com)  
W: [ptglab.com](http://ptglab.com)

This product is exclusively available under Proteintech Group brand and is not available to purchase from any other manufacturer.

## Ausgewählte Validierungsdaten



Immunofluorescent analysis of (-20°C Ethanol)  
fixed A549 cells using Coralite@594 FES antibody  
(CL594-67524, Clone: 1E1B11 ) at dilution of 1:200.