

Nur für Forschungszwecke

# ATG4B Monoklonaler Antikörper

Katalog-Nr.:CL594-67727



## Allgemeine Informationen

<b>Katalog-Nr.:</b> CL594-67727	<b>GenBank-Zugangsnummer:</b> BC000719	<b>Reinigungsmethode:</b> Protein-A-Reinigung
<b>Größe:</b> 100ul , Konzentration: 1000 µg/ml von23192 Nanodrop;	<b>GeneID (NCBI):</b> von23192	<b>CloneNo.:</b> 1G5A7
<b>Wirt:</b> Maus	<b>Vollständiger Name:</b> ATG4 autophagy related 4 homolog B IF (S. cerevisiae)	<b>Empfohlene Verdünnungen:</b> 1G5A7
<b>Isotyp:</b> IgG2a	<b>Berechnete Masse:</b> 44 kDa	<b>Anregungs-/Emissionsmaxima-Wellenlängen:</b> 588 nm / 604 nm
<b>Immunogen Katalognummer:</b> AG30510	<b>Beobachtete Masse:</b> 44 kDa	

## Anwendungen

<b>Geprüfte Anwendungen:</b> IF	<b>Positivkontrollen:</b> IF : HeLa-Zellen,
<b>Getestete Reaktivität:</b> Human, Maus, Ratte	

## Hintergrundinformationen

ATG4B (autophagy 4) is also named as APG4B, AURL1, KIAA0943 and belongs to the peptidase C54 family. It is a homolog of yeast Apg4, a cysteine protease involved in autophagy and is a cytoplasmic enzyme. This protein is highly expressed in skeletal muscle, with lower expression in heart, liver, and pancreas and no expression is detected in fetal tissues by the northern blot. ATG4B is widely expressed in tumor cell lines (PMID:12446702). It has some isoforms produced by alternative splicing with molecular mass of 31-52 kDa.

## Lagerung

**Lagerungsbedingungen:**  
Bei -20°C lagern. Vor Licht schützen.  
**Lagerungspuffer:**  
BS mit 50% Glycerin, 0,05% Proclin300, 0,5% BSA, pH 7,3.  
Aliquotieren ist nicht notwendig bei -20°C Lagerung

\*\*\* 20ul-Größen enthalten 0.1% BSA

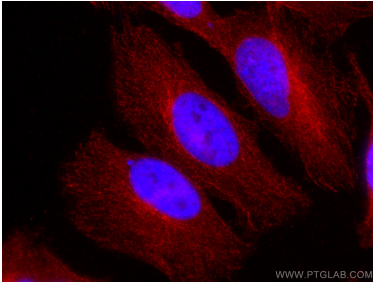
For technical support and original validation data for this product please contact:

T: 1 (888) 4PTGLAB (1-888-478-4522) (toll free in USA), or 1(312) 455-8498 (outside USA)

E: [proteintech@ptglab.com](mailto:proteintech@ptglab.com)  
W: [ptglab.com](http://ptglab.com)

This product is exclusively available under Proteintech Group brand and is not available to purchase from any other manufacturer.

## Ausgewählte Validierungsdaten



Immunofluorescent analysis of (4% PFA) fixed HeLa cells using Coralite®594 ATG4B antibody (CL594-67727, Clone: 1G5A7) at dilution of 1:200.