

Nur für Forschungszwecke

CTPS2 Monoklonaler Antikörper

Katalog-Nr.:CL594-67734



Allgemeine Informationen

Katalog-Nr.: CL594-67734	GenBank-Zugangsnummer: BC034986	Reinigungsmethode: Protein-A-Reinigung
Größe: 100ul , Konzentration: 1000 µg/ml von56474 Nanodrop;	GeneID (NCBI): 56474	CloneNo.: 1A3B8
Wirt: Maus	Vollständiger Name: CTP synthase II	Empfohlene Verdünnungen: IF 1:50-1:500
Isotyp: IgG2a	Berechnete Masse: 586 aa, 66 kDa	Anregungs-/Emissionsmaxima- Wellenlängen: 588 nm / 604 nm
Immunogen Katalognummer: AG30258	Beobachtete Masse: 66 kDa	

Anwendungen

Geprüfte Anwendungen: IF	Positivkontrollen: IF : PC-12-Zellen,
Getestete Reaktivität: Human, Maus	

Hintergrundinformationen

CTPS2 (CTP synthase 2) is also named as UTP--ammonia ligase 2 and belongs to the CTP synthase family.It catalyzes the ATP-dependent amination of UTP to CTP with either L-glutamine or ammonia as the source of nitrogen and constitutes the rate-limiting enzyme in the synthesis of cytosine nucleotides.

Lagerung

Lagerungsbedingungen:
Bei -20°C lagern. Vor Licht schützen. Nach dem Versand ein Jahr stabil.
Lagerungspuffer:
BS mit 50% Glycerin, 0,05% Proclin300, 0,5% BSA, pH 7,3.
Aliquotieren ist nicht notwendig bei -20°C Lagerung

***** 20ul-Größen enthalten 0.1% BSA**

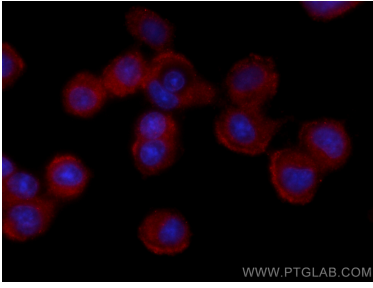
For technical support and original validation data for this product please contact:

T: 1 (888) 4PTGLAB (1-888-478-4522) (toll free
in USA), or 1(312) 455-8498 (outside USA)

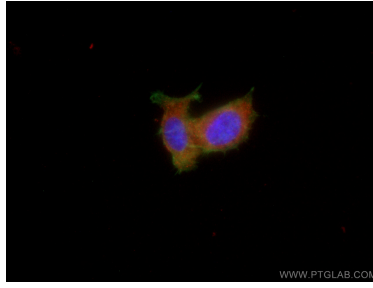
E: proteintech@ptglab.com
W: ptglab.com

This product is exclusively available under Proteintech Group brand and is not available to purchase from any other manufacturer.

Ausgewählte Validierungsdaten



Immunofluorescent analysis of (-20°C Methanol) fixed PC-12 cells using CoraLite® 594 CTP52 antibody (CL594-67734, Clone: 1A3B8) at dilution of 1:200.



Immunofluorescent analysis of (4% PFA) fixed PC-12 cells using CoraLite® 594 CTP52 antibody (CL594-67734, Clone: 1A3B8) at dilution of 1:200, CL488-Phalloidin (green).