

Nur für Forschungszwecke

# Desmin Monoklonaler Antikörper

Katalog-Nr.:CL594-67793



## Allgemeine Informationen

<b>Katalog-Nr.:</b> CL594-67793	<b>GenBank-Zugangsnummer:</b> BC032116	<b>Reinigungsmethode:</b> Protein-G-Reinigung
<b>Größe:</b> 100ul , Konzentration: 1000 µg/ml von1674 Nanodrop;	<b>GeneID (NCBI):</b> von1674	<b>CloneNo.:</b> 2B1A11
<b>Wirt:</b> Maus	<b>Vollständiger Name:</b> desmin	<b>Empfohlene Verdünnungen:</b> IF 1:50-1:500
<b>Isotyp:</b> IgG1	<b>Berechnete Masse:</b> 470 aa, 54 kDa	<b>Anregungs-/Emissionsmaxima- Wellenlängen:</b> 588 nm / 604 nm
<b>Immunogen Katalognummer:</b> AG9675	<b>Beobachtete Masse:</b> 52 kDa	

## Anwendungen

**Geprüfte Anwendungen:**

IF

**Getestete Reaktivität:**

Hausschwein, Human, Maus

**Positivkontrollen:**

IF : humanes Kolongewebe,

## Hintergrundinformationen

Desmin is the main intermediate filament protein in skeletal and cardiac muscle cells and is essential for both the structural integrity and the survival of muscle cells. As an abundant muscle-specific protein, desmin has been widely used as a marker of muscle derived tumors. Anti-desmin is also valuable in the differential diagnosis of tumors of uncertain origin.

## Lagerung

**Lagerungsbedingungen:**

Bei -20°C lagern. Vor Licht schützen.

**Lagerungspuffer:**

BS mit 50% Glycerin, 0,05% Proclin300, 0,5% BSA, pH 7,3.

Aliquotieren ist nicht notwendig bei -20°C Lagerung

**\*\*\* 20ul-Größen enthalten 0.1% BSA**

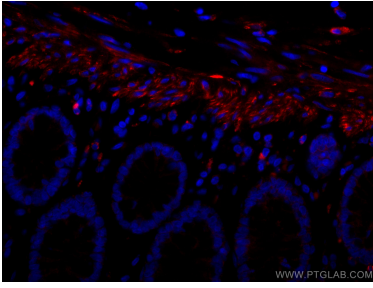
For technical support and original validation data for this product please contact:

T: 1 (888) 4PTGLAB (1-888-478-4522) (toll free  
in USA), or 1(312) 455-8498 (outside USA)

E: [proteintech@ptglab.com](mailto:proteintech@ptglab.com)  
W: [ptglab.com](http://ptglab.com)

**This product is exclusively available under Proteintech Group brand and is not available to purchase from any other manufacturer.**

## Ausgewählte Validierungsdaten



Immunofluorescent analysis of (4% PFA) fixed human colon tissue using CoraLite®594 Desmin antibody (CL594-67793, Clone: 2B1A11) at dilution of 1:200. DAPI (blue).