

Nur für Forschungszwecke

TMED10 Monoklonaler Antikörper

Katalog-Nr.:CL594-67876



Allgemeine Informationen

Katalog-Nr.: CL594-67876	GenBank-Zugangsnummer: BC001825	Reinigungsmethode: Protein-A-Reinigung
Größe: 100ul , Konzentration: 1000 µg/ml von10972 Nanodrop;	GeneID (NCBI): 10972	CloneNo.: 3B11F9
Wirt: Maus	Vollständiger Name: transmembrane emp24-like trafficking protein 10 (yeast)	Anregungs-/Emissionsmaxima- Wellenlängen: 588 nm / 604 nm
Isotyp: IgG2b	Berechnete Masse: 25 kDa	
Immunogen Katalognummer: AG7516	Beobachtete Masse: 21 kDa	

Anwendungen

Geprüfte Anwendungen:
FC (Intra)

Getestete Reaktivität:
Hausschwein, Human, Maus, Ratte

Hintergrundinformationen

Lagerung

Lagerungsbedingungen:
Bei -20°C lagern. Vor Licht schützen. Nach dem Versand ein Jahr stabil.

Lagerungspuffer:
BS mit 50% Glycerin, 0,05% Proclin300, 0,5% BSA, pH 7,3.

Aliquotieren ist nicht notwendig bei -20°C Lagerung

***** 20ul-Größen enthalten 0.1% BSA**

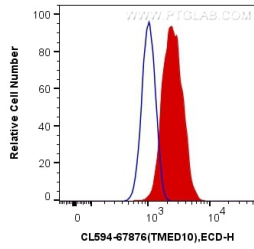
For technical support and original validation data for this product please contact:

T: 1 (888) 4PTGLAB (1-888-478-4522) (toll free
in USA), or 1(312) 455-8498 (outside USA)

E: proteintech@ptglab.com
W: ptglab.com

This product is exclusively available under Proteintech Group brand and is not available to purchase from any other manufacturer.

Ausgewählte Validierungsdaten



1X10⁶ HeLa cells were intracellularly stained with 0.4 ug Coralite®594 Anti-Human TMED10 (CL594-67876, Clone:3B11F9) (red), or 0.4 ug Mouse IgG2b Isotype Control (CL594-66360-3, Clone: K11B8C4B5) (blue). Cells were fixed with 4% PFA and permeabilized with Flow Cytometry Perm Buffer (PF00011-C).