

Nur für Forschungszwecke

# RPL9 Monoklonaler Antikörper

Katalog-Nr.:CL594-68054



## Allgemeine Informationen

<b>Katalog-Nr.:</b> CL594-68054	<b>GenBank-Zugangsnummer:</b> BC066318	<b>Reinigungsmethode:</b> Protein-G-Reinigung
<b>Größe:</b> 100ul , Konzentration: 1000 µg/ml von6133 Nanodrop;	<b>GeneID (NCBI):</b> 2A6B11	<b>CloneNo.:</b> 2A6B11
<b>Wirt:</b> Maus	<b>Vollständiger Name:</b> ribosomal protein L9	<b>Empfohlene Verdünnungen:</b> IF 1:50-1:500
<b>Isotyp:</b> IgG1	<b>Berechnete Masse:</b> 22 kDa	<b>Anregungs-/Emissionsmaxima- Wellenlängen:</b> 588 nm / 604 nm
<b>Immunogen Katalognummer:</b> AG5391	<b>Beobachtete Masse:</b> 22 kDa	

## Anwendungen

**Geprüfte Anwendungen:**  
IF  
**Getestete Reaktivität:**  
Human, Maus, Ratte

**Positivkontrollen:**  
IF : Maus-Cerebellum-Gewebe,

## Hintergrundinformationen

### Lagerung

**Lagerungsbedingungen:**  
Bei -20°C lagern. Vor Licht schützen. Nach dem Versand ein Jahr stabil.  
**Lagerungspuffer:**  
BS mit 50% Glycerin, 0,05% Proclin300, 0,5% BSA, pH 7,3.  
Aliquotieren ist nicht notwendig bei -20°C Lagerung

**\*\*\* 20ul-Größen enthalten 0.1% BSA**

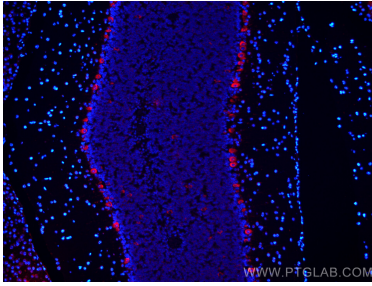
For technical support and original validation data for this product please contact:

T: 1 (888) 4PTGLAB (1-888-478-4522) (toll free  
in USA), or 1(312) 455-8498 (outside USA)

E: [proteintech@ptglab.com](mailto:proteintech@ptglab.com)  
W: [ptglab.com](http://ptglab.com)

**This product is exclusively available under Proteintech Group brand and is not available to purchase from any other manufacturer.**

## Ausgewählte Validierungsdaten



Immunofluorescent analysis of (4% PFA) fixed mouse cerebellum tissue using CoraLite®594 RPL9 antibody (CL594-68054, Clone: 2A6B11 ) at dilution of 1:200.