

Nur für Forschungszwecke

Beta Tubulin Rekombinanter Antikörper

Katalog-Nr.:CL594-80713



Allgemeine Informationen

Katalog-Nr.: CL594-80713	GenBank-Zugangsnummer: BC000748	Reinigungsmethode: Protein-A-Reinigung
Größe: 100ul, Konzentration: 1000 µg/ml von10381	GeneID (NCBI): 10381	CloneNo.: 2013
Nanodrop;	Vollständiger Name: tubulin, beta 3	Empfohlene Verdünnungen: IF 1:200-1:800
Wirt: Kaninchen	Berechnete Masse: 450 aa, 50 kDa	Anregungs-/Emissionsmaxima-Wellenlängen: 588 nm / 604 nm
Isotyp: IgG	Beobachtete Masse: 50-55 kDa	
Immunogen Katalognummer: AG0117		

Anwendungen

Geprüfte Anwendungen: IF	Positivkontrollen: IF : C2C12-Zellen,
Getestete Reaktivität: Human, Maus, Ratte, Zebrafisch	

Hintergrundinformationen

Lagerung

Lagerungsbedingungen:
Bei -20°C lagern. Vor Licht schützen.
Lagerungspuffer:
BS mit 50% Glycerin, 0,05% Proclin300, 0,5% BSA, pH 7,3.
Aliquotieren ist nicht notwendig bei -20°C Lagerung

***** 20ul-Größen enthalten 0.1% BSA**

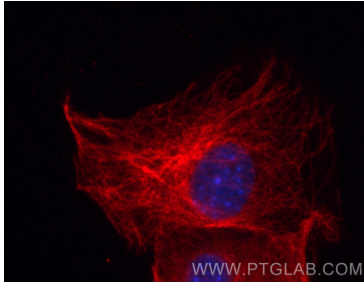
For technical support and original validation data for this product please contact:

T: 1 (888) 4PTGLAB (1-888-478-4522) (toll free in USA), or 1(312) 455-8498 (outside USA)

E: proteintech@ptglab.com
W: ptglab.com

This product is exclusively available under Proteintech Group brand and is not available to purchase from any other manufacturer.

Ausgewählte Validierungsdaten



Immunofluorescent analysis of (4% PFA) fixed C2C12 cells using CoraLite®594 Beta Tubulin antibody (CL594-80713, Clone: 2O13) at dilution of 1:400.