

Nur für Forschungszwecke

Mouse-IgG Polyklonaler Antikörper

Katalog-Nr.:CL647-10283



Allgemeine Informationen

Katalog-Nr.: CL647-10283	GenBank-Zugangsnummer: GeneID (NCBI):	Reinigungsmethode: Antigen-Affinitätsreinigung
Größe: 100ul , Konzentration: 1000 µg/ml von Nanodrop;	Vollständiger Name: Berechnete Masse: 155 kDa	Empfohlene Verdünnungen: IF 1:50-1:500
Wirt: Kaninchen	Beobachtete Masse: 25 kDa, 50-55 kDa	Anregungs-/Emissionsmaxima- Wellenlängen: 654 nm / 674 nm
Isotyp: IgG		

Anwendungen

Geprüfte Anwendungen: IF	Positivkontrollen: IF : HeLa-Zellen,
Getestete Reaktivität: Maus	

Hintergrundinformationen

This antibody detects all the heavy and light chains of total mouse IgG.

Lagerung

Lagerungsbedingungen:
Bei -20°C lagern. Vor Licht schützen.
Lagerungspuffer:
BS mit 50% Glycerin, 0,05% Proclin300, 0,5% BSA, pH 7,3.
Aliquotieren ist nicht notwendig bei -20°C Lagerung

*** 20ul-Größen enthalten 0.1% BSA

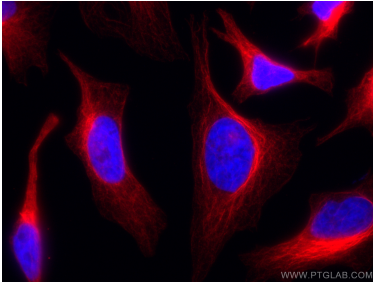
For technical support and original validation data for this product please contact:

T: 1 (888) 4PTGLAB (1-888-478-4522) (toll free
in USA), or 1(312) 455-8498 (outside USA)

E: proteintech@ptglab.com
W: ptglab.com

This product is exclusively available under Proteintech Group brand and is not available to purchase from any other manufacturer.

Ausgewählte Validierungsdaten



Immunofluorescent analysis of (4% PFA) fixed HeLa cells using 66031-1-Ig (alpha tubulin antibody) and CL647-10283 (CL647-Rabbit anti-Mouse IgG as secondary antibody at dilution of 1:200.