

Nur für Forschungszwecke

FGFR1OP Polyklonaler Antikörper

Katalog-Nr.:CL647-11343

Vorgestelltes Produkt



Allgemeine Informationen

Katalog-Nr.: CL647-11343	GenBank-Zugangsnummer: BC011902	Reinigungsmethode: Antigen-Affinitätsreinigung
Größe: 100ul , Konzentration: 1000 µg/ml von11116 Nanodrop;	GeneID (NCBI): FGFR1 oncogene partner	Empfohlene Verdünnungen: IF 1:200-1:800
Wirt: Kaninchen	Vollständiger Name: FGFR1 oncogene partner	Anregungs-/Emissionsmaxima-Wellenlängen: 654 nm / 674 nm
Isotyp: IgG	Berechnete Masse: 43 kDa	
Immunogen Katalognummer: AG1891	Beobachtete Masse: 50 kDa	

Anwendungen

Geprüfte Anwendungen: IF	Positivkontrollen: IF : C2C12-Zellen,
Getestete Reaktivität: Human, Maus, Ratte	

Hintergrundinformationen

The fibroblast growth factor receptor 1 oncogene partner (FGFR1OP), FOP, is a centrosomal protein that is involved in the anchoring of microtubules to subcellular structures. Three isoforms have been produced by alternative splicing. A chromosomal aberration involving FGFR1OP may be a cause of stem cell myeloproliferative disorder (MPD). MPD is characterized by myeloid hyperplasia, eosinophilia and T-cell or B-cell lymphoblastic lymphoma and progresses to acute myeloid leukemia.

Lagerung

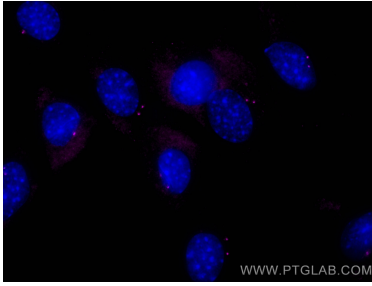
Lagerungsbedingungen:
Bei -20°C lagern. Vor Licht schützen.
Lagerungspuffer:
BS mit 50% Glycerin, 0,05% Proclin300, 0,5% BSA, pH 7,3.
Aliquotieren ist nicht notwendig bei -20°C Lagerung

*** 20ul-Größen enthalten 0.1% BSA

For technical support and original validation data for this product please contact:
T: 1 (888) 4PTGLAB (1-888-478-4522) (toll free in USA), or 1(312) 455-8498 (outside USA)
E: proteintech@ptglab.com
W: ptglab.com

This product is exclusively available under Proteintech Group brand and is not available to purchase from any other manufacturer.

Ausgewählte Validierungsdaten



Immunofluorescent analysis of (-20°C Methanol) fixed C2C12 cells using CoraLite® Plus 647 FGFR1OP antibody (CL647-11343) at dilution of 1:400.