

Nur für Forschungszwecke

# Human IgA Heavy Chain Polyklonaler Antikörper



Katalog-Nr.:CL647-11449

## Allgemeine Informationen

<b>Katalog-Nr.:</b> CL647-11449	<b>GenBank-Zugangsnummer:</b> BC016369	<b>Reinigungsmethode:</b> Antigen-Affinitätsreinigung
<b>Größe:</b> 100ul , Konzentration: 1000 µg/ml von3493	<b>GeneID (NCBI):</b> 3493	<b>Empfohlene Verdünnungen:</b> IF 1:50-1:500
<b>Nanodrop;</b>	<b>Vollständiger Name:</b> immunoglobulin heavy constant	<b>Anregungs-/Emissionsmaxima-Wellenlängen:</b> 654 nm / 674 nm
<b>Wirt:</b> Kaninchen	<b>alpha 1</b>	
<b>Isotyp:</b> IgG	<b>Berechnete Masse:</b> 496 aa, 53 kDa	
<b>Immunogen Katalognummer:</b> AG2007	<b>Beobachtete Masse:</b> 53 kDa	

## Anwendungen

<b>Geprüfte Anwendungen:</b> IF	<b>Positivkontrollen:</b> IF : humanes Tonsillitisgewebe,
<b>Getestete Reaktivität:</b> Human	

## Hintergrundinformationen

Ig alpha is the major immunoglobulin class in body secretions. It may serve both to defend against local infection and to prevent access of foreign antigens to the general immunologic system. This antibody recognizes the Chain C region of human Ig alpha-1 (IGHA1).

## Lagerung

**Lagerungsbedingungen:**  
Bei -20°C lagern. Vor Licht schützen.  
**Lagerungspuffer:**  
BS mit 50% Glycerin, 0,05% Proclin300, 0,5% BSA, pH 7,3.  
**Aliquotieren ist nicht notwendig bei -20°C Lagerung**

**\*\*\* 20ul-Größen enthalten 0.1% BSA**

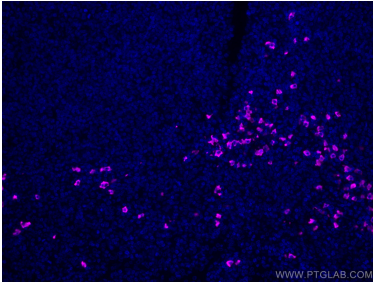
For technical support and original validation data for this product please contact:

T: 1 (888) 4PTGLAB (1-888-478-4522) (toll free in USA), or 1(312) 455-8498 (outside USA)

E: proteintech@ptglab.com  
W: ptglab.com

**This product is exclusively available under Proteintech Group brand and is not available to purchase from any other manufacturer.**

## Ausgewählte Validierungsdaten



Immunofluorescent analysis of (4% PFA) fixed human tonsillitis tissue using Coralite® Plus 647 Human IgA Heavy Chain antibody (CL647-11449) at dilution of 1:200.