

Nur für Forschungszwecke

# Hemoglobin Epsilon Polyklonaler Antikörper



Katalog-Nr.:CL647-12361

## Allgemeine Informationen

<b>Katalog-Nr.:</b> CL647-12361	<b>GenBank-Zugangsnummer:</b> BC015537	<b>Reinigungsmethode:</b> Antigen-Affinitätsreinigung
<b>Größe:</b> 100ul , Konzentration: 1000 µg/ml von3046	<b>GeneID (NCBI):</b> 3046	<b>Anregungs-/Emissionsmaxima-Wellenlängen:</b> 654 nm / 674 nm
<b>Nanodrop;</b>	<b>Vollständiger Name:</b> hemoglobin, epsilon 1	
<b>Wirt:</b> Kaninchen	<b>Berechnete Masse:</b> 147 aa, 16 kDa	
<b>Isotyp:</b> IgG	<b>Beobachtete Masse:</b> 12-16 kDa	
<b>Immunogen Katalognummer:</b> AG3026		

## Anwendungen

**Geprüfte Anwendungen:**  
FC (Intra)

**Getestete Reaktivität:**  
Human, Maus, Ratte

## Hintergrundinformationen

The hemoglobin molecule is a tetramer consisting of two alpha- and two beta-globin-like chains. HBE1 (hemoglobin epsilon chain) is a beta-type chain of hemoglobin predominantly expressed during the embryonic stage (21321359). The HBE1 has been regarded as the best marker for fetal nucleated red blood cells (NRBCs). This antibody can be used to label and isolate fetal cells from maternal blood and may be useful in prenatal diagnosis (15906407).

## Lagerung

**Lagerungsbedingungen:**  
Bei -20°C lagern. Vor Licht schützen. Nach dem Versand ein Jahr stabil.

**Lagerungspuffer:**  
BS mit 50% Glycerin, 0,05% Proclin300, 0,5% BSA, pH 7,3.

**Aliquotieren ist nicht notwendig bei -20°C Lagerung**

**\*\*\* 20ul-Größen enthalten 0.1% BSA**

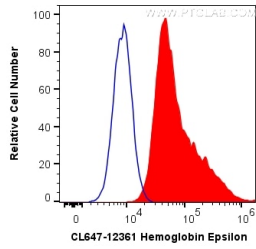
For technical support and original validation data for this product please contact:

T: 1 (888) 4PTGLAB (1-888-478-4522) (toll free in USA), or 1(312) 455-8498 (outside USA)

E: [proteintech@ptglab.com](mailto:proteintech@ptglab.com)  
W: [ptglab.com](http://ptglab.com)

**This product is exclusively available under Proteintech Group brand and is not available to purchase from any other manufacturer.**

## Ausgewählte Validierungsdaten



1X10<sup>6</sup> K-562 cells were intracellularly stained with 0.2 ug CoraLite® Plus 647 Anti-Human Hemoglobin Epsilon (CL647-12361) (red), or 0.2 ug isotype control (blue). Cells were fixed with 4% PFA and permeabilized with Flow Cytometry Perm Buffer (PF00011-C).