

Nur für Forschungszwecke

LBR Polyklonaler Antikörper

Katalog-Nr.:CL647-12398



Allgemeine Informationen

| | | |
|---|--|--|
| Katalog-Nr.: CL647-12398 | GenBank-Zugangsnummer: BC020079 | Reinigungsmethode: Antigen-Affinitätsreinigung |
| Größe: 100ul , Konzentration: 1000 µg/ml von3930 Nanodrop; | GeneID (NCBI): Vollständiger Name: lamin B receptor | Anregungs-/Emissionsmaxima-Wellenlängen: 654 nm / 674 nm |
| Wirt: Kaninchen | Berechnete Masse: 615 aa, 71 kDa | |
| Isotyp: IgG | Beobachtete Masse: 58 kDa | |
| Immunogen Katalognummer: AG3088 | | |

Anwendungen

Geprüfte Anwendungen:
FC (Intra)

Getestete Reaktivität:
Human, Maus, Ratte

Hintergrundinformationen

Lamin-B receptor (LBR) belongs to the ERG4/ERG24 family. LBR is a 58-kDa integral protein of the nuclear envelope inner membrane and anchors the lamina and the heterochromatin to the inner nuclear membrane. LBR may mediate the interaction between chromatin and lamin B. Mutations of the LBR gene have been associated with autosomal recessive HEM/Greenberg skeletal dysplasia.

Lagerung

Lagerungsbedingungen:
Bei -20°C lagern. Vor Licht schützen. Nach dem Versand ein Jahr stabil.

Lagerungspuffer:
BS mit 50% Glycerin, 0,05% Proclin300, 0,5% BSA, pH 7,3.

Aliquotieren ist nicht notwendig bei -20°C Lagerung

*** 20ul-Größen enthalten 0.1% BSA

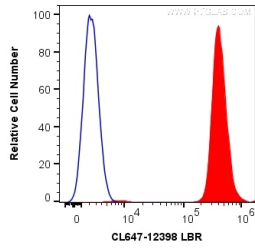
For technical support and original validation data for this product please contact:

T: 1 (888) 4PTGLAB (1-888-478-4522) (toll free
in USA), or 1(312) 455-8498 (outside USA)

E: proteintech@ptglab.com
W: ptglab.com

This product is exclusively available under Proteintech Group brand and is not available to purchase from any other manufacturer.

Ausgewählte Validierungsdaten



1X10⁶ Jurkat cells were intracellularly stained with 0.2 ug CoraLite® Plus 647 Anti-Human LBR (CL647-12398) (red), or 0.2 ug isotype control (blue). Cells were fixed and permeabilized with Transcription Factor Staining Buffer Kit (PF00011).