

Nur für Forschungszwecke

# PKC Iota Polyklonaler Antikörper

Katalog-Nr.:CL647-13883

Vorgestelltes Produkt



## Allgemeine Informationen

Katalog-Nr.:

CL647-13883

Größe:

100ul, Konzentration: 1000 µg/ml von5584

Nanodrop;

Wirt:

Kaninchen

Isotyp:

IgG

Immunogen Katalognummer:

AG4990

GenBank-Zugangsnummer:

BC022016

GeneID (NCBI):

1000

Vollständiger Name:

protein kinase C, iota

Berechnete Masse:

68 kDa

Beobachtete Masse:

67 kDa

Reinigungsmethode:

Antigen-Affinitätsreinigung

Anregungs-/Emissionsmaxima-  
Wellenlängen:

654 nm / 674 nm

## Anwendungen

Geprüfte Anwendungen:

FC (Intra)

Getestete Reaktivität:

Human

## Hintergrundinformationen

### Lagerung

Lagerungsbedingungen:

Bei -20°C lagern. Vor Licht schützen. Nach dem Versand ein Jahr stabil.

Lagerungspuffer:

BS mit 50% Glycerin, 0,05% Proclin300, 0,5% BSA, pH 7,3.

Aliquotieren ist nicht notwendig bei -20°C Lagerung

\*\*\* 20ul-Größen enthalten 0.1% BSA

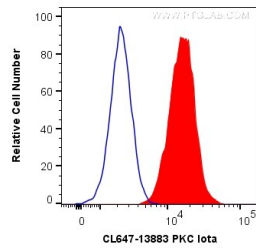
For technical support and original validation data for this product please contact:

T: 1 (888) 4PTGLAB (1-888-478-4522) (toll free  
in USA), or 1(312) 455-8498 (outside USA)

E: [proteintech@ptglab.com](mailto:proteintech@ptglab.com)  
W: [ptglab.com](http://ptglab.com)

This product is exclusively available under Proteintech Group brand and is not available to purchase from any other manufacturer.

## Ausgewählte Validierungsdaten



1X10<sup>6</sup> HeLa cells were intracellularly stained with 0.2 ug Coralite® Plus 647 Anti-Human PKC Iota (CL647-13883) (red), or 0.2 ug Control Antibody (blue). Cells were fixed with 4% PFA and permeabilized with Flow Cytometry Perm Buffer (PF00011-C).