

Nur für Forschungszwecke

GS28 Polyklonaler Antikörper

Katalog-Nr.:CL647-16106



Allgemeine Informationen

Katalog-Nr.: CL647-16106	GenBank-Zugangsnummer: BC012620	Reinigungsmethode: Antigen-Affinitätsreinigung
Größe: 100ul , Konzentration: 1000 µg/ml von9527 Nanodrop;	GeneID (NCBI): golgi SNAP receptor complex member 1	Anregungs-/Emissionsmaxima- Wellenlängen: 654 nm / 674 nm
Wirt: Kaninchen	Vollständiger Name: golgi SNAP receptor complex member 1	
Isotyp: IgG	Berechnete Masse: 28.6 kDa	
Immunogen Katalognummer: AG9021	Beobachtete Masse: 28 kDa	

Anwendungen

Geprüfte Anwendungen:
FC (Intra)

Getestete Reaktivität:
Human, Maus, Ratte

Hintergrundinformationen

GS28, also known as GOSR1, is a 28-kDa Golgi SNARE protein that participates in ER-Golgi and intra-Golgi transport. GS28 is considered to be a core component of the Golgi SNARE complex. (PMID: 8638159)

Lagerung

Lagerungsbedingungen:
Bei -20°C lagern. Vor Licht schützen. Nach dem Versand ein Jahr stabil.
Lagerungspuffer:
BS mit 50% Glycerin, 0,05% Proclin300, 0,5% BSA, pH 7,3.
Aliquotieren ist nicht notwendig bei -20°C Lagerung

***** 20ul-Größen enthalten 0.1% BSA**

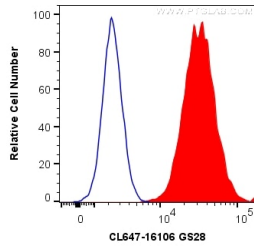
For technical support and original validation data for this product please contact:

T: 1 (888) 4PTGLAB (1-888-478-4522) (toll free
in USA), or 1(312) 455-8498 (outside USA)

E: proteintech@ptglab.com
W: ptglab.com

This product is exclusively available under Proteintech Group brand and is not available to purchase from any other manufacturer.

Ausgewählte Validierungsdaten



1X10⁶ HeLa cells were intracellularly stained with 0.2 ug CoraLite® Plus 647 Anti-Human GS28 (CL647-16106) (red), or 0.2 ug isotype control (blue). Cells were fixed with 4% PFA and permeabilized with Flow Cytometry Perm Buffer (PF00011-C).