

Nur für Forschungszwecke

human IgD Polyklonaler Antikörper

Katalog-Nr.:CL647-16489



Allgemeine Informationen

Katalog-Nr.: CL647-16489	GenBank-Zugangsnummer: BC021276	Reinigungsmethode: Antigen-Affinitätsreinigung
Größe: 100ul , Konzentration: 1000 µg/ml von3495 Nanodrop;	GeneID (NCBI): Vollständiger Name: immunoglobulin heavy constant delta	Empfohlene Verdünnungen: IF 1:200-1:800
Wirt: Kaninchen	Berechnete Masse: 573 aa, 63 kDa	Anregungs-/Emissionsmaxima-Wellenlängen: 654 nm / 674 nm
Isotyp: IgG	Immunogen Katalognummer: AG9614	

Anwendungen

Geprüfte Anwendungen: IF	Positivkontrollen: IF : humanes Tonsillitisgewebe,
Getestete Reaktivität: Human	

Hintergrundinformationen

IgD is the major antigen receptor isotype on the surface of most peripheral B-cells, where it is coexpressed with IgM. The membrane-bound IgD (mIgD) induces the phosphorylation of CD79A and CD79B by the Src family of protein tyrosine kinases. This antibody recognize the heavy chain (~60 kDa) of IgD.

Lagerung

Lagerungsbedingungen:
Bei -20°C lagern. Vor Licht schützen.
Lagerungspuffer:
BS mit 50% Glycerin, 0,05% Proclin300, 0,5% BSA, pH 7,3.
Aliquotieren ist nicht notwendig bei -20°C Lagerung

***** 20ul-Größen enthalten 0.1%BSA**

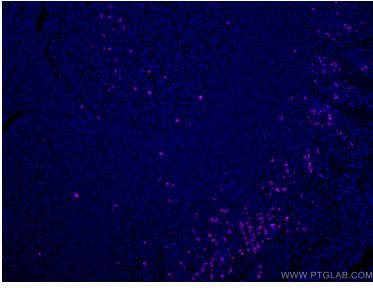
For technical support and original validation data for this product please contact:

T: 1 (888) 4PTGLAB (1-888-478-4522) (toll free
in USA), or 1(312) 455-8498 (outside USA)

E: proteintech@ptglab.com
W: ptglab.com

This product is exclusively available under Proteintech Group brand and is not available to purchase from any other manufacturer.

Ausgewählte Validierungsdaten



Immunofluorescent analysis of (4% PFA) fixed human tonsillitis tissue using CoraLite®647 human IgD antibody (CL647-16489) at dilution of 1:200.