

Nur für Forschungszwecke

ARL13B Polyklonaler Antikörper

Katalog-Nr.:CL647-17711

Vorgestelltes Produkt



Allgemeine Informationen

Katalog-Nr.: CL647-17711	GenBank-Zugangsnummer: BC094725	Reinigungsmethode: Antigen-Affinitätsreinigung
Größe: 100ul , Konzentration: 1000 µg/ml von200894	GeneID (NCBI): von200894	Empfohlene Verdünnungen: IF 1:50-1:500
Nanodrop;	Vollständiger Name: ADP-ribosylation factor-like 13B	Anregungs-/Emissionsmaxima-Wellenlängen: 654 nm / 674 nm
Wirt: Kaninchen	Berechnete Masse: 48 kDa	
Isotyp: IgG	Beobachtete Masse: 40-48 kDa, 66 kDa	
Immunogen Katalognummer: AG12015		

Anwendungen

Geprüfte Anwendungen: IF	Positivkontrollen: IF : MDCK-Zellen,
Getestete Reaktivität: Human, Hund, Maus, Ratte	

Hintergrundinformationen

ARL13B, also named as ARL2L1, is a small ciliary G protein of the Ras superfamily. Localized in the cilia, it is required for cilium biogenesis and sonic hedgehog signaling. Defects in ARL13B are the cause of Joubert syndrome (JS) which is an autosomal recessive disorder characterized by a distinctive cerebellar malformation (PMID: 19906870). This antibody detects two specific bands at 60 kDa and 48 kDa. ARL13b is predicted to be a 48 kDa protein, and the 60 kDa band is likely to represent a modified form of ARL13b. ARL13B can be used to mark the cilia (PMID:22072986).

Lagerung

Lagerungsbedingungen:
Bei -20°C lagern. Vor Licht schützen.
Lagerungspuffer:
BS mit 50% Glycerin, 0,05% Proclin300, 0,5% BSA, pH 7,3.
Aliquotieren ist nicht notwendig bei -20°C Lagerung

*** 20ul-Größen enthalten 0.1% BSA

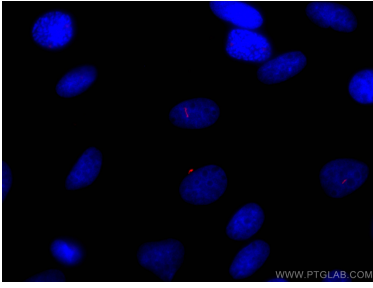
For technical support and original validation data for this product please contact:

T: 1 (888) 4PTGLAB (1-888-478-4522) (toll free in USA), or 1(312) 455-8498 (outside USA)

E: proteintech@ptglab.com
W: ptglab.com

This product is exclusively available under Proteintech Group brand and is not available to purchase from any other manufacturer.

Ausgewählte Validierungsdaten



Immunofluorescent analysis of (4% PFA) fixed MDCK cells using CoraLite® Plus 647-conjugated ARL13B antibody (CL647-17711) at dilution of 1:100.