

Nur für Forschungszwecke

# CDK6 Polyklonaler Antikörper

Katalog-Nr.:CL647-19117

Vorgestelltes Produkt



## Allgemeine Informationen

Katalog-Nr.:

CL647-19117

Größe:

100ul , Konzentration: 1000 µg/ml von1021

Nanodrop;

Wirt:

Kaninchen

Isotyp:

IgG

Immunogen Katalognummer:

AG5600

GenBank-Zugangsnummer:

BC027989

GeneID (NCBI):

1021

Vollständiger Name:

cyclin-dependent kinase 6

Berechnete Masse:

326 aa, 36 kDa

Beobachtete Masse:

36-40 kDa

Reinigungsmethode:

Antigen-Affinitätsreinigung

Anregungs-/Emissionsmaxima-Wellenlängen:

654 nm / 674 nm

## Anwendungen

Geprüfte Anwendungen:

FC (Intra)

Getestete Reaktivität:

Human, Maus, Ratte

## Hintergrundinformationen

CDK6(Cyclin-dependent kinase 6) is involved in initiation and maintenance of cell cycle exit during cell differentiation and it prevents cell proliferation and regulates negatively cell differentiation, but is required for the proliferation of specific cell types.The molecular weight of CDK6 is 36-40 kDa (PMID: 23563707, 8114739).

## Lagerung

Lagerungsbedingungen:

Bei -20°C lagern. Vor Licht schützen. Nach dem Versand ein Jahr stabil.

Lagerungspuffer:

BS mit 50% Glycerin, 0,05% Proclin300, 0,5% BSA, pH 7,3.

Aliquotieren ist nicht notwendig bei -20°C Lagerung

\*\*\* 20ul-Größen enthalten 0.1% BSA

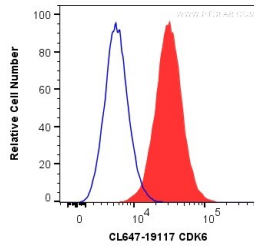
For technical support and original validation data for this product please contact:

T: 1 (888) 4PTGLAB (1-888-478-4522) (toll free in USA), or 1(312) 455-8498 (outside USA)

E: [proteintech@ptglab.com](mailto:proteintech@ptglab.com)  
W: [ptglab.com](http://ptglab.com)

This product is exclusively available under Proteintech Group brand and is not available to purchase from any other manufacturer.

## Ausgewählte Validierungsdaten



1X10<sup>6</sup> HeLa cells were intracellularly stained with 0.2 ug Coralite® Plus 647 Anti-Human CDK6 (CL647-19117) (red), or 0.2 ug isotype control (blue). Cells were fixed with 4% PFA and permeabilized with Flow Cytometry Perm Buffer (PF00011-C).