

Nur für Forschungszwecke

IIPR1-specific Polyklonaler Antikörper

Katalog-Nr.:CL647-19962



Allgemeine Informationen

Katalog-Nr.: CL647-19962	GenBank-Zugangsnummer: NM_001099952	Reinigungsmethode: Antigen-Affinitätsreinigung
Größe: 100ul , Konzentration: 1000 µg/mL von Nanodrop;	GeneID (NCBI): 3708	Anregungs-/Emissionsmaxima-Wellenlängen: 654 nm / 674 nm
Wirt: Kaninchen	Vollständiger Name: inositol 1,4,5-triphosphate receptor, type 1	
Isotyp: IgG	Berechnete Masse: 314 kDa	
	Beobachtete Masse: 290-300 kDa	

Anwendungen

Geprüfte Anwendungen:
FC (Intra)

Getestete Reaktivität:
Human, Maus, Ratte

Hintergrundinformationen

IIPR1, also named as INSP3R1 and IP3R, belongs to the InsP3 receptor family. It is a receptor for inositol 1,4,5-trisphosphate which is a second messenger that mediates the release of intracellular calcium. Defects in IIPR1 are the cause of spinocerebellar ataxia type 15 (SCA15). The antibody has no cross reaction with IIPR2 and IIPR3.

Lagerung

Lagerungsbedingungen:
Bei -20°C lagern. Vor Licht schützen. Nach dem Versand ein Jahr stabil.
Lagerungspuffer:
BS mit 50% Glyzerin, 0,05% Proclin300, 0,5% BSA, pH 7,3.
Aliquotieren ist nicht notwendig bei -20°C Lagerung

***** 20ul-Größen enthalten 0.1% BSA**

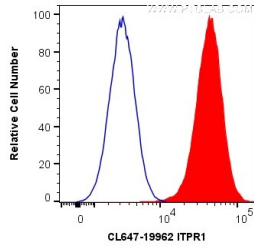
For technical support and original validation data for this product please contact:

T: 1 (888) 4PTGLAB (1-888-478-4522) (toll free
in USA), or 1(312) 455-8498 (outside USA)

E: proteintech@ptglab.com
W: ptglab.com

This product is exclusively available under Proteintech Group brand and is not available to purchase from any other manufacturer.

Ausgewählte Validierungsdaten



1X10⁶ HepG2 cells were intracellularly stained with 0.2 ug CoraLite® Plus 647 Anti-Human ITPR1-specific (CL647-19962) (red), or 0.2 ug CoraLite® Plus 647-conjugated Rabbit IgG Isotype Control (CL647-30000) (blue). Cells were fixed with 4% PFA and permeabilized with Flow Cytometry Perm Buffer (PF00011-C).