

Nur für Forschungszwecke

CITED1 Polyklonaler Antikörper

Katalog-Nr.:CL647-26999



Allgemeine Informationen

Katalog-Nr.: CL647-26999	GenBank-Zugangsnummer: BC004240	Reinigungsmethode: Antigen-Affinitätsreinigung
Größe: 100ul , Konzentration: 1000 µg/ml von4435 Nanodrop;	GeneID (NCBI): Vollständiger Name: Cbp/p300-interacting transactivator, with Glu/Asp-rich carboxy-terminal domain, 1	Anregungs-/Emissionsmaxima- Wellenlängen: 654 nm / 674 nm
Wirt: Kaninchen	Berechnete Masse: 27 kDa	
Isotyp: IgG	Beobachtete Masse: 30 kDa	
Immunogen Katalognummer: AG24643		

Anwendungen

Geprüfte Anwendungen:
FC (Intra)

Getestete Reaktivität:
Human, Maus, Ratte

Hintergrundinformationen

CITED1, also named as MSG1, belongs to the CITED family. CITED1 is a bifunctional transcriptional cofactor which is able to activate or repress transcription in association with other transcription factors. CITED1 has 2 isoforms with the molecular mass of 20 and 23 kDa. The elevation of CITED1 may be directly associated with the preneoplastic phenotype (PMID: 23935526).

Lagerung

Lagerungsbedingungen:
Bei -20°C lagern. Vor Licht schützen. Nach dem Versand ein Jahr stabil.

Lagerungspuffer:
BS mit 50% Glycerin, 0,05% Proclin300, 0,5% BSA, pH 7,3.

Aliquotieren ist nicht notwendig bei -20°C Lagerung

***** 20ul-Größen enthalten 0.1% BSA**

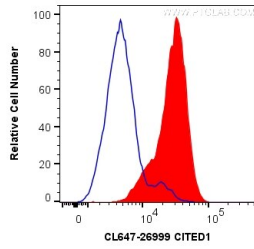
For technical support and original validation data for this product please contact:

T: 1 (888) 4PTGLAB (1-888-478-4522) (toll free
in USA), or 1(312) 455-8498 (outside USA)

E: proteintech@ptglab.com
W: ptglab.com

This product is exclusively available under Proteintech Group brand and is not available to purchase from any other manufacturer.

Ausgewählte Validierungsdaten



1X10⁶ HEK-293 cells were intracellularly stained with 0.2 ug CoraLite® Plus 647 Anti-Human CITED1 (CL647-26999) (red), or 0.2 ug isotype control (blue). Cells were fixed with 4% PFA and permeabilized with Flow Cytometry Perm Buffer (PF00011-C).