

Nur für Forschungszwecke

RYR2 Polyklonaler Antikörper

Katalog-Nr.:CL647-27587



Allgemeine Informationen

Katalog-Nr.: CL647-27587	GenBank-Zugangsnummer: NM_001035	Reinigungsmethode: Antigen-Affinitätsreinigung
Größe: 100ul , Konzentration: 1000 µg/ml von6262	GeneID (NCBI): ryanodine receptor 2 (cardiac)	Empfohlene Verdünnungen: IF 1:50-1:500
Nanodrop;	Vollständiger Name: ryanodine receptor 2 (cardiac)	Anregungs-/Emissionsmaxima-Wellenlängen: 654 nm / 674 nm
Wirt: Kaninchen	Berechnete Masse: 565 kDa	
Isotyp: IgG		
Immunogen Katalognummer: AG26296		

Anwendungen

Geprüfte Anwendungen: IF	Positivkontrollen: IF : Mausherzgewebe,
Getestete Reaktivität: Human	

Hintergrundinformationen

RYR2 belongs to the ryanodine receptor family. RYR2 provides communication between transverse-tubules and sarcoplasmic reticulum. Contraction of cardiac muscle is triggered by release of calcium ions from SR following depolarization of T-tubules. Defects in RYR2 are the cause of familial arrhythmogenic right ventricular dysplasia type 2 (ARVD2) which known as arrhythmogenic right ventricular cardiomyopathy 2 (ARVC2). Defects in RYR2 are the cause of catecholaminergic polymorphic ventricular tachycardia type 1 (CPVT1) which known as stress-induced polymorphic ventricular tachycardia (VTSIP).

Lagerung

Lagerungsbedingungen:
Bei -20°C lagern. Vor Licht schützen.
Lagerungspuffer:
BS mit 50% Glycerin, 0,05% Proclin300, 0,5% BSA, pH 7,3.
Aliquotieren ist nicht notwendig bei -20°C Lagerung

***** 20ul-Größen enthalten 0.1% BSA**

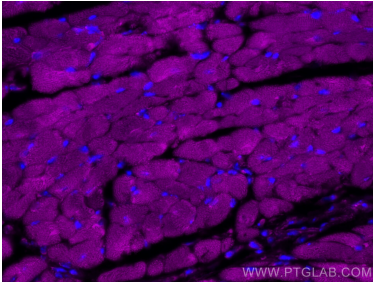
For technical support and original validation data for this product please contact:

T: 1 (888) 4PTGLAB (1-888-478-4522) (toll free in USA), or 1(312) 455-8498 (outside USA)

E: proteintech@ptglab.com
W: ptglab.com

This product is exclusively available under Proteintech Group brand and is not available to purchase from any other manufacturer.

Ausgewählte Validierungsdaten



Immunofluorescent analysis of (4% PFA) fixed mouse heart tissue using CoraLite® Plus 647 RYR2 antibody (CL647-27587) at dilution of 1:200.