

Nur für Forschungszwecke

Human IgA Monoklonaler Antikörper

Katalog-Nr.:CL647-60099



Allgemeine Informationen

Katalog-Nr.: CL647-60099	GenBank-Zugangsnummer: BC016369	Reinigungsmethode: Protein-G-Reinigung
Größe: 100ul , Konzentration: 1000 µg/ml von3493 Nanodrop;	GeneID (NCBI): 3493	CloneNo.: 3A5A5
Wirt: Maus	Vollständiger Name: immunoglobulin heavy constant alpha 1	Empfohlene Verdünnungen: IF 1:200-1:800
Isotyp: IgG1	Berechnete Masse: 496 aa, 53 kDa	Anregungs-/Emissionsmaxima- Wellenlängen: 654 nm / 674 nm
Immunogen Katalognummer: AG7417	Beobachtete Masse: 55-60 kDa	

Anwendungen

Geprüfte Anwendungen: IF	Positivkontrollen: IF : humanes Tonsillitisgewebe,
Getestete Reaktivität: Human	

Hintergrundinformationen

Ig alpha is the major immunoglobulin class in body secretions. It may serve both to defend against local infection and to prevent access of foreign antigens to the general immunologic system. This antibody recognizes the Chain C region of human Ig alpha-1 (IGHA1).

Lagerung

Lagerungsbedingungen:
Bei -20°C lagern. Vor Licht schützen.
Lagerungspuffer:
BS mit 50% Glycerin, 0,05% Proclin300, 0,5% BSA, pH 7,3.
Aliquotieren ist nicht notwendig bei -20°C Lagerung

*** 20ul-Größen enthalten 0.1% BSA

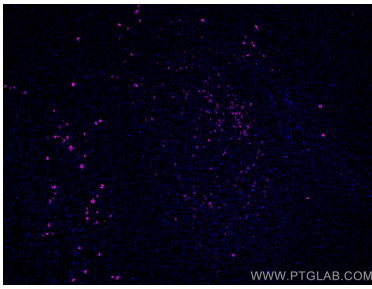
For technical support and original validation data for this product please contact:

T: 1 (888) 4PTGLAB (1-888-478-4522) (toll free
in USA), or 1(312) 455-8498 (outside USA)

E: proteintech@ptglab.com
W: ptglab.com

This product is exclusively available under Proteintech Group brand and is not available to purchase from any other manufacturer.

Ausgewählte Validierungsdaten



Immunofluorescent analysis of (4% PFA) fixed human tonsillitis tissue using CoraLite® Plus 647 Human IgA antibody (CL647-60099, Clone: 3A5A5) at dilution of 1:400.