

Nur für Forschungszwecke

CD3 Monoklonaler Antikörper

Katalog-Nr.:CL647-60181



Allgemeine Informationen

Katalog-Nr.: CL647-60181	GenBank-Zugangsnummer: BC049847	Reinigungsmethode: Protein-A-Reinigung
Größe: 100ul , Konzentration: 1000 µg/ml von916 Nanodrop;	GeneID (NCBI): 916	CloneNo.: 3F3A1
Wirt: Maus	Vollständiger Name: CD3e molecule, epsilon (CD3-TCR complex)	Empfohlene Verdünnungen: IF 1:50-1:500
Isotyp: IgG2b	Berechnete Masse: 207 aa, 23 kDa	Anregungs-/Emissionsmaxima-Wellenlängen: 654 nm / 674 nm
Immunogen Katalognummer: AG11797	Beobachtete Masse: 23 kDa	

Anwendungen

Geprüfte Anwendungen: IF	Positivkontrollen: IF : humanes Kolonkarzinomgewebe, humanes Leberkarzinomgewebe, humanes Tonsillitisgewebe
Getestete Reaktivität: Human	

Hintergrundinformationen

CD3 is a complex of proteins that directly associates with the T cell receptor (TCR). The TCR/CD3 complex of T-lymphocytes consists of either a TCR alpha/beta or TCR gamma/delta heterodimer coexpressed at the cell surface with the invariant subunits of CD3 labeled gamma, delta, epsilon, zeta, and eta. The TCR recognizes antigens bound to major histocompatibility complex (MHC) molecules. TCR-mediated peptide-MHC recognition is transmitted to the CD3 complex, leading to the intracellular signal transduction. CD3 is considered to be a pan-T cell marker for detection of normal and neoplastic T cells. This anti-CD3 is a monoclonal antibody directed against the epsilon chain of human CD3 molecule.

Lagerung

Lagerungsbedingungen:
Bei -20°C lagern. Vor Licht schützen. Nach dem Versand ein Jahr stabil.
Lagerungspuffer:
BS mit 50% Glycerin, 0,05% Proclin300, 0,5% BSA, pH 7,3.
Aliquotieren ist nicht notwendig bei -20°C Lagerung

*** 20ul-Größen enthalten 0.1% BSA

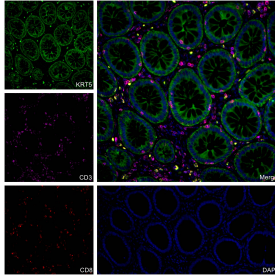
For technical support and original validation data for this product please contact:

T: 1 (888) 4PTGLAB (1-888-478-4522) (toll free in USA), or 1(312) 455-8498 (outside USA)

E: proteintech@ptglab.com
W: ptglab.com

This product is exclusively available under Proteintech Group brand and is not available to purchase from any other manufacturer.

Ausgewählte Validierungsdaten



Immunofluorescent analysis of (4% PFA) fixed human colon cancer tissue using CoraLite® Plus 647 CD3 antibody (CL647-60181, Clone: 3F3A1) at dilution of 1:200, CoraLite® 594 CD8 antibody (CL594-66868, Clone: 1G2B10, red), CoraLite® Plus 488 pan-keratin antibody (CL488-26411, green).