

Nur für Forschungszwecke

CD1a Monoklonaler Antikörper

Katalog-Nr.:CL647-65172



Allgemeine Informationen

Katalog-Nr.:

CL647-65172

Größe:

100tests , 5 µl/test

Wirt:

Maus

Isotyp:

IgG1, kappa

GenBank-Zugangsnummer:

BC031645

GeneID (NCBI):

909

Vollständiger Name:

CD1a molecule

Berechnete Masse:

327 aa, 37 kDa

Reinigungsmethode:

Mit Protein-A-

Affinitätschromatographie gereinigt

CloneNo.:

HI149

Anregungs-/Emissionsmaxima-

Wellenlängen:

654 nm / 674 nm

Anwendungen

Geprüfte Anwendungen:

FC

Getestete Reaktivität:

Human

Hintergrundinformationen

Lagerung

Lagerungsbedingungen:

Store at 2-8°C. Avoid exposure to light. Stable for one year after shipment.

Lagerungspuffer:

PBS with 0.09% sodium azide and 0.5% BSA.

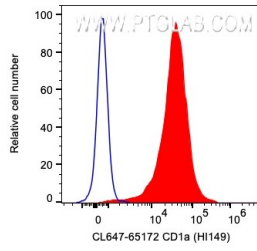
For technical support and original validation data for this product please contact:

T: 1 (888) 4PTGLAB (1-888-478-4522) (toll free
in USA), or 1(312) 455-8498 (outside USA)

E: proteintech@ptglab.com
W: ptglab.com

This product is exclusively available under Proteintech Group brand and is not available to purchase from any other manufacturer.

Ausgewählte Validierungsdaten



1×10^6 MOLT-4 cells were surface stained with 5 μ l CoraLite® Plus 647 Anti-Human CD1a (CL647-65172, Clone:HI 149). Cells were not fixed.