

Nur für Forschungszwecke

# Mouse IgG2b isotype control Monoklonaler Antikörper



Katalog-Nr.:CL647-66360-3

## Allgemeine Informationen

Katalog-Nr.:  
CL647-66360-3

Größe:  
100ul, Konzentration: 1000 µg/ml von  
Nanodrop;

Wirt:  
Maus

Isotyp:  
IgG2b

GenBank-Zugangsnummer:

GeneID (NCBI):

Vollständiger Name:

Reinigungsmethode:

Protein-A-Reinigung

CloneNo.:

11B8C4

Anregungs-/Emissionsmaxima-  
Wellenlängen:

654 nm / 674 nm

## Anwendungen

Geprüfte Anwendungen:

FC

Getestete Reaktivität:

Megathura Crenulata

## Hintergrundinformationen

This antibody is used as the isotype control of mouse IgG2b. It can be used as the isotype control in Flow Cytometry and other experiments. The immunogen of this antibody is Keyhole Limpet Hemocyanin (KLH).

0.05-0.2 ug per test is suggested for FC experiment.

## Lagerung

Lagerungsbedingungen:

Bei -20°C lagern. Vor Licht schützen. Nach dem Versand ein Jahr stabil.

Lagerungspuffer:

BS mit 50% Glycerin, 0,05% Proclin300, 0,5% BSA, pH 7,3.

Aliquotieren ist nicht notwendig bei -20°C Lagerung

\*\*\* 20ul-Größen enthalten 0.1% BSA

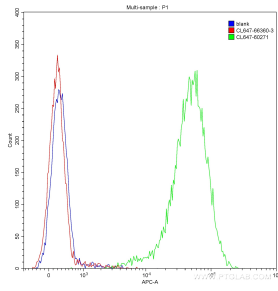
For technical support and original validation data for this product please contact:

T: 1 (888) 4PTGLAB (1-888-478-4522) (toll free  
in USA), or 1(312) 455-8498 (outside USA)

E: [proteintech@ptglab.com](mailto:proteintech@ptglab.com)  
W: [ptglab.com](http://ptglab.com)

This product is exclusively available under Proteintech Group brand and is not available to purchase from any other manufacturer.

## Ausgewählte Validierungsdaten



1X10<sup>6</sup> Raji cells were stained with 0.20 ug CoraLite® Plus 647-conjugated mouse IgG2b isotype control (CL647-66360-3, Clone:1B8C4) (red) or 0.20 ug CoraLite® Plus 647-conjugated CD20 antibody (CL647-60271) (green), or not stained (blank) (blue). Cells were fixed with 90% MeOH.