

Nur für Forschungszwecke

Mouse IgG1 isotype control Monoklonaler Antikörper



Katalog-Nr.: CL647-66360

Allgemeine Informationen

Katalog-Nr.:

CL647-66360

GenBank-Zugangsnummer:

GeneID (NCBI):

Größe:

100ul, Konzentration: 2000 µg/ml von
Nanodrop;

Vollständiger Name:

Wirt:

Maus

Isotyp:

IgG1

Reinigungsmethode:

Protein-G-Reinigung

CloneNo.:

1F8D3

Anregungs-/Emissionsmaxima-
Wellenlängen:

654 nm / 674 nm

Anwendungen

Geprüfte Anwendungen:

FC

Getestete Reaktivität:

Megathura Crenulata

Hintergrundinformationen

This antibody is used as the isotype control of mouse IgG1 (Kappa). It can be used as the isotype control in Flow Cytometry and other experiments. The immunogen of this antibody is Keyhole Limpet Hemocyanin (KLH).

0.05-0.2 µg per test is suggested for FC experiment.

Lagerung

Lagerungsbedingungen:

Bei -20°C lagern. Vor Licht schützen. Nach dem Versand ein Jahr stabil.

Lagerungspuffer:

BS mit 50% Glycerin, 0,05% Proclin300, 0,5% BSA, pH 7,3.

Aliquotieren ist nicht notwendig bei -20°C Lagerung

*** 20ul-Größen enthalten 0.1% BSA

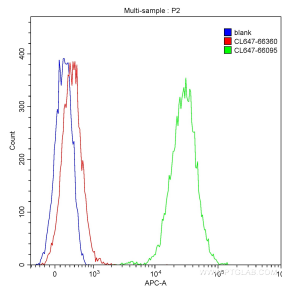
For technical support and original validation data for this product please contact:

T: 1 (888) 4PTGLAB (1-888-478-4522) (toll free
in USA), or 1(312) 455-8498 (outside USA)

E: proteintech@ptglab.com
W: ptglab.com

This product is exclusively available under Proteintech Group brand and is not available to purchase from any other manufacturer.

Ausgewählte Validierungsdaten



1X10⁶ HepG2 cells were stained with 0.20 ug CoraLite® Plus 647-conjugated mouse IgG1 isotype control (CL647-66360, Clone:1F8D3) (red) or 0.20 ug CoraLite® Plus 647-conjugated Lamin B1 antibody (CL647-66095) (green), or not stained (blank) (blue). Cells were fixed with 90% MeOH.