

Nur für Forschungszwecke

# Heavy chain of Rabbit IgG Monoklonaler Antikörper



Katalog-Nr.:CL647-66467

## Allgemeine Informationen

Katalog-Nr.:

CL647-66467

Größe:

100ul, Konzentration: 1000 µg/ml von  
Nanodrop;

Wirt:

Maus

Isotyp:

IgG1

GenBank-Zugangsnummer:

GeneID (NCBI):

Vollständiger Name:

Reinigungsmethode:

Protein-G-Reinigung

CloneNo.:

1C9A5

Empfohlene Verdünnungen:

IF 1:200-1:800

Anregungs-/Emissionsmaxima-  
Wellenlängen:

654 nm / 674 nm

## Anwendungen

Geprüfte Anwendungen:

FC, IF

Getestete Reaktivität:

Kaninchen

Positivkontrollen:

IF : HeLa-Zellen,

## Hintergrundinformationen

This antibody specifically recognizes the heavy chain of Rabbit IgG.

## Lagerung

Lagerungsbedingungen:

Bei -20°C lagern. Vor Licht schützen. Nach dem Versand ein Jahr stabil.

Lagerungspuffer:

BS mit 50% Glycerin, 0,05% Proclin300, 0,5% BSA, pH 7,3.

Aliquotieren ist nicht notwendig bei -20°C Lagerung

\*\*\* 20ul-Größen enthalten 0.1% BSA

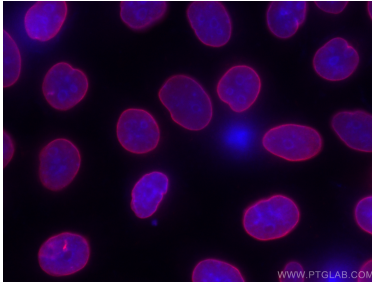
For technical support and original validation data for this product please contact:

T: 1 (888) 4PTGLAB (1-888-478-4522) (toll free  
in USA), or 1(312) 455-8498 (outside USA)

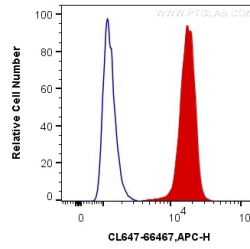
E: [proteintech@ptglab.com](mailto:proteintech@ptglab.com)  
W: [ptglab.com](http://ptglab.com)

This product is exclusively available under Proteintech Group brand and is not available to purchase from any other manufacturer.

## Ausgewählte Validierungsdaten



Immunofluorescent analysis of (-20°C Ethanol) fixed HeLa cells using the CoraLite® Plus 647-conjugated version of this antibody, CL647-66467 (Heavy chain of Rabbit IgG antibody), at dilution of 1:200.



1X10<sup>6</sup> HepG2 cells were intracellularly stained with Anti-human TDP-43 recombinant antibody (80002-1-RR) and 0.2 ug CoraLite® Plus 647 Anti-Rabbit Heavy chain of Rabbit IgG (CL647-66467, Clone:1C9A5) (red), or 0.2 ug Control Antibody. Cells were fixed and permeabilized with Transcription Factor Staining Buffer Kit (PF00011).