

Nur für Forschungszwecke

Human IgG lambda chain Monoklonaler Antikörper

Katalog-Nr.:CL647-67762



Allgemeine Informationen

Katalog-Nr.: CL647-67762	GenBank-Zugangsnummer: BC007782	Reinigungsmethode: Protein-A-Reinigung
Größe: 100ul , Konzentration: 1000 µg/ml von3537 Nanodrop;	GeneID (NCBI): 1D12B5	CloneNo.: 1D12B5
Wirt: Maus	Vollständiger Name: immunoglobulin lambda constant 1 (Mcg marker)	Empfohlene Verdünnungen: IF 1:200-1:800
Isotyp: IgG2a	Berechnete Masse: 233 aa, 25 kDa	Anregungs-/Emissionsmaxima- Wellenlängen: 654 nm / 674 nm
Immunogen Katalognummer: AG14783	Beobachtete Masse: ~25 kDa	

Anwendungen

Geprüfte Anwendungen: IF	Positivkontrollen: IF : humanes Tonsillitisgewebe,
Getestete Reaktivität: Human	

Hintergrundinformationen

This antibody detects Lambda chain of human IgG.

Lagerung

Lagerungsbedingungen:
Bei -20°C lagern. Vor Licht schützen.
Lagerungspuffer:
BS mit 50% Glycerin, 0,05% Proclin300, 0,5% BSA, pH 7,3.
Aliquotieren ist nicht notwendig bei -20°C Lagerung

*** 20ul-Größen enthalten 0.1% BSA

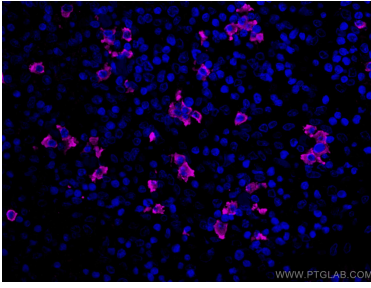
For technical support and original validation data for this product please contact:

T: 1 (888) 4PTGLAB (1-888-478-4522) (toll free
in USA), or 1(312) 455-8498 (outside USA)

E: proteintech@ptglab.com
W: ptglab.com

This product is exclusively available under Proteintech Group brand and is not available to purchase from any other manufacturer.

Ausgewählte Validierungsdaten



Immunofluorescent analysis of (4% PFA) fixed human tonsillitis tissue using CoraLite® Plus 647 Human IgG lambda chain antibody (CL647-67762, Clone: 1D12B5) at dilution of 1:400.