

Nur für Forschungszwecke

smooth muscle actin specific Rekombinanter Antikörper



Katalog-Nr.: CL647-80008

Allgemeine Informationen

Katalog-Nr.: CL647-80008	GenBank-Zugangsnummer: NM_001613	Reinigungsmethode: Protein-A-Reinigung
Größe: 100ul, Konzentration: 1000 µg/ml von59	GeneID (NCBI): 59	CloneNo.: 5H7
Nanodrop;	Vollständiger Name: actin, alpha 2, smooth muscle, aorta	Empfohlene Verdünnungen: IF 1:50-1:500
Wirt: Kaninchen	Berechnete Masse: 42 kDa	Anregungs-/Emissionsmaxima-Wellenlängen: 654 nm / 674 nm
Isotyp: IgG		

Anwendungen

Geprüfte Anwendungen: IF	Positivkontrollen: IF : Maus-Dünndarmgewebe,
Getestete Reaktivität: Maus	

Hintergrundinformationen

ACTA2 (also known as α -smooth muscle actin or α -SMA) belongs to the actin family. Actins are highly conserved proteins that are involved in various types of cell motility and are ubiquitously expressed in all eukaryotic cells. ACTA2 is primarily expressed in vascular smooth muscle and anti-ACTA2 is commonly used to marker smooth muscle cells.

Lagerung

Lagerungsbedingungen:
Bei -20°C lagern. Vor Licht schützen. Nach dem Versand ein Jahr stabil.
Lagerungspuffer:
BS mit 50% Glycerin, 0,05% Proclin300, 0,5% BSA, pH 7,3.
Aliquotieren ist nicht notwendig bei -20°C Lagerung

***** 20ul-Größen enthalten 0.1% BSA**

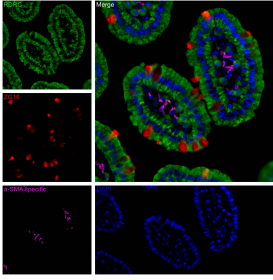
For technical support and original validation data for this product please contact:

T: 1 (888) 4PTGLAB (1-888-478-4522) (toll free in USA), or 1(312) 455-8498 (outside USA)

E: proteintech@ptglab.com
W: ptglab.com

This product is exclusively available under Proteintech Group brand and is not available to purchase from any other manufacturer.

Ausgewählte Validierungsdaten



Immunofluorescent analysis of (4% PFA) fixed mouse small intestine tissue using CoraLite® Plus 647 smooth muscle actin specific antibody (CL647-80008, Clone: 5H7) at dilution of 1:200, ZG16 antibody (67389-1-Ig, Clone: 1A7B9, red), ASCT2 antibody (20350-1-AP, green).