

Nur für Forschungszwecke

Human IgA Heavy Chain Polyklonaler Antikörper



Katalog-Nr.:HRP-11449

Allgemeine Informationen

Katalog-Nr.: HRP-11449	GenBank-Zugangsnummer: BC016369	Reinigungsmethode: Antigen-Affinitätsreinigung
Größe: 100ul , Konzentration: 1000 µg/ml von3493 Nanodrop;	GeneID (NCBI): Vollständiger Name: immunoglobulin heavy constant alpha 1	Empfohlene Verdünnungen: WB 1:5000-1:50000
Wirt: Kaninchen	Berechnete Masse: 496 aa, 53 kDa	
Isotyp: IgG	Beobachtete Masse: 55 kDa	
Immunogen Katalognummer: AG2007		

Anwendungen

Geprüfte Anwendungen: WB	Positivkontrollen: WB : human plasma,
Getestete Reaktivität: Human	

Hintergrundinformationen

Ig alpha is the major immunoglobulin class in body secretions. It may serve both to defend against local infection and to prevent access of foreign antigens to the general immunologic system. This antibody recognizes the Chain C region of human Ig alpha-1 (IGHA1).

Lagerung

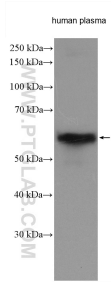
Lagerungsbedingungen:
Bei -20°C lagern. Vor Licht schützen. Nach dem Versand ein Jahr stabil.
Lagerungspuffer:
BS mit 50% Glycerin, 0,05% Proclin300, 0,5% BSA, pH 7,3.
Aliquotieren ist nicht notwendig bei -20°C Lagerung

*** 20ul-Größen enthalten 0.1% BSA

For technical support and original validation data for this product please contact:
T: 1 (888) 4PTGLAB (1-888-478-4522) (toll free in USA), or 1(312) 455-8498 (outside USA)
E: proteintech@ptglab.com
W: ptglab.com

This product is exclusively available under Proteintech Group brand and is not available to purchase from any other manufacturer.

Ausgewählte Validierungsdaten



Human plasma were subjected to SDS PAGE followed by western blot with HRP-11449 (Human IgA Heavy Chain antibody) at dilution of 1:10000 incubated at room temperature for 1.5 hours.