

Nur für Forschungszwecke

IgG Lambda Light Chain Polyklonaler Antikörper



Katalog-Nr.: HRP-20758

1 Publikationen

Allgemeine Informationen

Katalog-Nr.: HRP-20758	GenBank-Zugangsnummer: BC007782	Reinigungsmethode: Antigen-Affinitätsreinigung
Größe: 100ul, Konzentration: 1000 µg/ml von3537	GeneID (NCBI): 3537	Empfohlene Verdünnungen: WB 1:1000-1:6000
Nanodrop;	Vollständiger Name: immunoglobulin lambda constant 1 (Mcg marker)	
Wirt: Kaninchen	Berechnete Masse: 233 aa, 25 kDa	
Isotyp: IgG	Beobachtete Masse: 25 kDa	
Immunogen Katalognummer: AG14693		

Anwendungen

Geprüfte Anwendungen: WB	Positivkontrollen: WB : human plasma,
In Publikationen genannte Anwendungen: WB	
Getestete Reaktivität: Human	
Zitierte Arten: Ratte	

Hintergrundinformationen

This antibody detects the lambda light chain of human IgG.

Bemerkenswerte Veröffentlichungen

Verfasser	Pubmed ID	Journal	Anwendung
Chunping Yin	35040026	Neurochem Res	WB

Lagerung

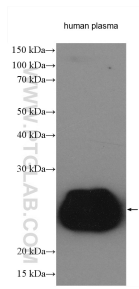
Lagerungsbedingungen:
Bei -20°C lagern. Vor Licht schützen.
Lagerungspuffer:
BS mit 50% Glycerin, 0,05% Proclin300, 0,5% BSA, pH 7,3.
Aliquotieren ist nicht notwendig bei -20°C Lagerung

***** 20ul-Größen enthalten 0.1% BSA**

For technical support and original validation data for this product please contact:
T: 1 (888) 4PTGLAB (1-888-478-4522) (toll free in USA), or 1(312) 455-8498 (outside USA)
E: proteintech@ptglab.com
W: ptglab.com

This product is exclusively available under Proteintech Group brand and is not available to purchase from any other manufacturer.

Ausgewählte Validierungsdaten



human plasma were subjected to SDS PAGE followed by western blot with HRP-20758 (IgG Lambda Light Chain antibody) at dilution of 1:3000 incubated at room temperature for 1.5 hours.