

Nur für Forschungszwecke

Beta Tubulin Monoklonaler Antikörper



Katalog-Nr.:HRP-66240

7 Publikationen

Allgemeine Informationen

Katalog-Nr.: HRP-66240	GenBank-Zugangsnummer: BC000748	Reinigungsmethode: Protein-A-Reinigung
Größe: 100ul, Konzentration: 2000 µg/ml durch die Bradford-Methode mit BSA als Standard;	GeneID (NCBI): 10381	CloneNo.: 1D4A4
Wirt: Maus	Vollständiger Name: tubulin, beta 3	Empfohlene Verdünnungen: WB 1:20000-1:100000
Isotyp: IgG2a	Berechnete Masse: 450 aa, 50 kDa	
Immunogen Katalognummer: AG0117	Beobachtete Masse: 50-55 kDa	

Anwendungen

Geprüfte Anwendungen: WB	Positivkontrollen: WB : HeLa-Zellen,
In Publikationen genannte Anwendungen: WB	
Getestete Reaktivität: Hausschwein, Human, Maus, Nematode, Ratte, Zebrafisch	
Zitierte Arten: Human, Maus	

Hintergrundinformationen

There are five tubulins in human cells: alpha, beta, gamma, delta, and epsilon. Tubulins are conserved across species. They form heterodimers, which multimerize to form a microtubule filament. An alpha and beta tubulin heterodimer is the basic structural unit of microtubules. The heterodimer does not come apart, once formed. The alpha and beta tubulins, which are each about 55 kDa MW, are homologous but not identical. Alpha and beta tubulins have been widely used as loading controls. Tubulin expression may vary according to resistance to antimicrobial and antimetabolic drugs. This antibody is conjugated with HRP.

Bemerkenswerte Veröffentlichungen

Verfasser	Pubmed ID	Journal	Anwendung
Nao Iguchi	35332157	Sci Rep	WB
Ya-Sheng Li	34217975	Bioorg Chem	WB
Zhanyang Qian	35280691	Int J Biol Sci	WB

Lagerung

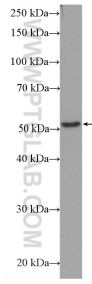
Lagerungsbedingungen:
Bei -20°C lagern. Vor Licht schützen. Nach dem Versand ein Jahr stabil.
Lagerungspuffer:
BS mit 50% Glycerin, 0,05% Proclin300, 0,5% BSA, pH 7,3.
Aliquotieren ist nicht notwendig bei -20°C Lagerung

*** 20ul-Größen enthalten 0.1% BSA

For technical support and original validation data for this product please contact:
T: 1 (888) 4PTGLAB (1-888-478-4522) (toll free in USA), or 1(312) 455-8498 (outside USA)
E: proteintech@ptglab.com
W: ptglab.com

This product is exclusively available under Proteintech Group brand and is not available to purchase from any other manufacturer.

Ausgewählte Validierungsdaten



HeLa cells were subjected to SDS PAGE followed by western blot with HRP-66240 (beta Tubulin antibody) at dilution of 1:50000 incubated at room temperature for 1.5 hours.