

Nur für Forschungszwecke

Heavy chain of Rabbit IgG Monoklonaler Antikörper



Katalog-Nr.: HRP-66467

1 Publikationen

Allgemeine Informationen

Katalog-Nr.:

HRP-66467

GenBank-Zugangsnummer:

GeneID (NCBI):

Reinigungsmethode:

Protein-G-Reinigung

Größe:

100ul, Konzentration: 1000 µg/ml von
Nanodrop;

Vollständiger Name:

CloneNo.:

1C9A5

Wirt:

Maus

Empfohlene Verdünnungen:

WB 1:1000-1:5000

Isotyp:

IgG1

Anwendungen

Geprüfte Anwendungen:

WB

Positivkontrollen:

WB : Jurkat-Zellen, HeLa-Zellen, Kaninchen-
Serumgewebe

In Publikationen genannte Anwendungen:

WB

Getestete Reaktivität:

Kaninchen

Hintergrundinformationen

This antibody specifically recognizes the heavy chain of Rabbit IgG. It can't detect the heavy chain of other species. This antibody can be used as the secondary antibody which is specific to the heavy chain of Rabbit IgG.

Bemerkenswerte Veröffentlichungen

Verfasser	Pubmed ID	Journal	Anwendung
Jose Galaz	37121539	Transl Res	WB

Lagerung

Lagerungsbedingungen:

Bei -20°C lagern. Vor Licht schützen. Nach dem Versand ein Jahr stabil.

Lagerungspuffer:

BS mit 50% Glycerin, 0,05% Proclin300, 0,5% BSA, pH 7,3.

Aliquotieren ist nicht notwendig bei -20°C Lagerung

*** 20ul-Größen enthalten 0.1% BSA

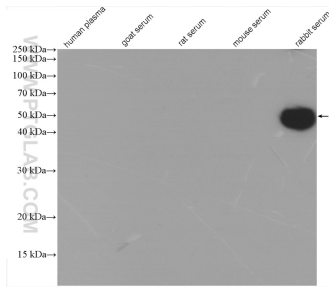
For technical support and original validation data for this product please contact:

T: 1 (888) 4PTGLAB (1-888-478-4522) (toll free
in USA), or 1(312) 455-8498 (outside USA)

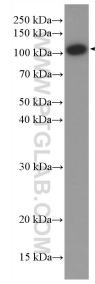
E: proteintech@ptglab.com
W: ptglab.com

This product is exclusively available under Proteintech Group brand and is not available to purchase from any other manufacturer.

Ausgewählte Validierungsdaten



Various serum/plasma lysate were subjected to SDS PAGE followed by western blot with HRP-66467 (Heavy chain of Rabbit IgG antibody) at dilution of 1:15000 incubated at room temperature for 1.5 hours.



Jurkat cells were subjected to SDS PAGE followed by western blot with 17170-1-AP (IARS2 antibody) at dilution of 1:1000 incubated at room temperature for 1.5 hours. HRP-66467 (Heavy chain of Rabbit IgG antibody) as secondary antibody with dilution 1:15000.