

Nur für Forschungszwecke

human IgM Monoklonaler Antikörper

Katalog-Nr.:HRP-66484



Allgemeine Informationen

Katalog-Nr.: HRP-66484	GenBank-Zugangsnummer: BC009851	Reinigungsmethode: Protein-G-Reinigung
Größe: 100ul, Konzentration: 1000 µg/ml durch die Bradford-Methode mit BSA als Standard;	GeneID (NCBI): 3507	CloneNo.: 2D10B10
Wirt: Maus	Vollständiger Name: immunoglobulin heavy constant mu	Empfohlene Verdünnungen: WB 1:5000-1:50000
Isotyp: IgG1	Berechnete Masse: 69 kDa	
Immunogen Katalognummer: AG1459	Beobachtete Masse: 75 kDa	

Anwendungen

Geprüfte Anwendungen: WB	Positivkontrollen: WB : human plasma,
Getestete Reaktivität: Human	

Hintergrundinformationen

This antibody detects the heavy chain of human IgM (~75 kDa). It's HRP conjugated.

Lagerung

Lagerungsbedingungen:
Bei -20°C lagern. Vor Licht schützen. Nach dem Versand ein Jahr stabil.
Lagerungspuffer:
BS mit 50% Glycerin, 0,05% Proclin300, 0,5% BSA, pH 7,3.
Aliquotieren ist nicht notwendig bei -20°C Lagerung

***** 20ul-Größen enthalten 0.1% BSA**

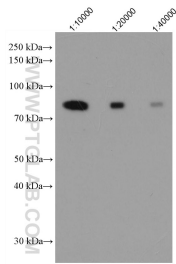
For technical support and original validation data for this product please contact:

T: 1 (888) 4PTGLAB (1-888-478-4522) (toll free
in USA), or 1(312) 455-8498 (outside USA)

E: proteintech@ptglab.com
W: ptglab.com

This product is exclusively available under Proteintech Group brand and is not available to purchase from any other manufacturer.

Ausgewählte Validierungsdaten



0.1 μ L human plasma was subjected to SDS PAGE followed by western blot with HRP-66484 (HRP conjugated mouse anti-human IgM) at dilution of 1:10000, 1:20000, 1:40000, incubated at room temperature for 1.5 hours.