

Nur für Forschungszwecke

human IgD Monoklonaler Antikörper

Katalog-Nr.:HRP-67538



Allgemeine Informationen

Katalog-Nr.: HRP-67538	GenBank-Zugangsnummer: BC021276	Reinigungsmethode: Protein-A-Reinigung
Größe: 100ul , Konzentration: 1000 µg/ml von3495 Nanodrop;	GeneID (NCBI): 3495	CloneNo.: 1D1B12
Wirt: Maus	Vollständiger Name: immunoglobulin heavy constant delta	Empfohlene Verdünnungen: WB 1:5000-1:50000
Isotyp: IgG2a	Berechnete Masse: 573 aa, 63 kDa	
Immunogen Katalognummer: AG9614	Beobachtete Masse: 55-70 kDa	

Anwendungen

Geprüfte Anwendungen: WB	Positivkontrollen: WB : human plasma,
Getestete Reaktivität: Human	

Hintergrundinformationen

IgD is the major antigen receptor isotype on the surface of most peripheral B-cells. The function of IgD is to signal the B cells to be activated. The relative molecular mass and half-life of secreted IgD is 185 kDa and 2.8 days, respectively. Secreted IgD is produced as a monomeric antibody with two heavy chains of the delta (δ) class, and two Ig light chains. This antibody detects the heavy chain (55-70 kDa) of IgD and secreted IgD (185 kDa) .

Lagerung

Lagerungsbedingungen:
Bei -20°C lagern. Vor Licht schützen.
Lagerungspuffer:
BS mit 50% Glycerin, 0,05% Proclin300, 0,5% BSA, pH 7,3.
Aliquotieren ist nicht notwendig bei -20°C Lagerung

*** 20ul-Größen enthalten 0.1% BSA

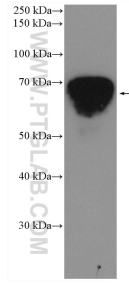
For technical support and original validation data for this product please contact:

T: 1 (888) 4PTGLAB (1-888-478-4522) (toll free
in USA), or 1(312) 455-8498 (outside USA)

E: proteintech@ptglab.com
W: ptglab.com

This product is exclusively available under Proteintech Group brand and is not available to purchase from any other manufacturer.

Ausgewählte Validierungsdaten



human plasma were subjected to SDS PAGE followed by western blot with HRP-67538 (human IgD antibody) at dilution of 1:10000 incubated at room temperature for 1.5 hours.