

Nur für Forschungszwecke

METTL3 Monoklonaler Antikörper

Katalog-Nr.:HRP-67733

Vorgestelltes Produkt



Allgemeine Informationen

Katalog-Nr.: HRP-67733	GenBank-Zugangsnummer: BC001650	Reinigungsmethode: Protein-G-Reinigung
Größe: 100ul , Konzentration: 1000 µg/ml von56339	GeneID (NCBI): 56339	CloneNo.: 2D8H1
Nanodrop;	Vollständiger Name: methyltransferase like 3	Empfohlene Verdünnungen: WB 1:2000-1:10000
Wirt: Maus	Berechnete Masse: 64 kDa	
Isotyp: IgG1	Beobachtete Masse: 65-70 kDa	
Immunogen Katalognummer: AG7110		

Anwendungen

Geprüfte Anwendungen: WB	Positivkontrollen: WB : HeLa-Zellen,
Getestete Reaktivität: Human, Maus	

Hintergrundinformationen

METTL3 is a key S-adenosyl-L-methionine-binding subunit, which is component of a complex multicomponent enzyme that catalyzes the methylation of internal adenosine residues in eukaryotic mRNA, forming N6-methyladenosine. It contains 2 putative nuclear localization signals and 2 consensus methylation motifs. The calculated molecular weight of METTL3 is 64 kDa, but modified METTL3 is about 65-70 kDa.

Lagerung

Lagerungsbedingungen:
Bei -20°C lagern. Vor Licht schützen.
Lagerungspuffer:
BS mit 50% Glycerin, 0,05% Proclin300, 0,5% BSA, pH 7,3.
Aliquotieren ist nicht notwendig bei -20°C Lagerung

*** 20ul-Größen enthalten 0.1% BSA

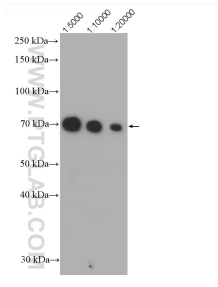
For technical support and original validation data for this product please contact:

T: 1 (888) 4PTGLAB (1-888-478-4522) (toll free in USA), or 1(312) 455-8498 (outside USA)

E: proteintech@ptglab.com
W: ptglab.com

This product is exclusively available under Proteintech Group brand and is not available to purchase from any other manufacturer.

Ausgewählte Validierungsdaten



HeLa cells were subjected to SDS PAGE followed by western blot with HRP-67733 (METTL3 antibody) at dilutions of 1:5000, 1:10000 and 1:20000 incubated at room temperature for 1.5 hours.