

Nur für Forschungszwecke

Human IgG lambda chain Monoklonaler Antikörper

Katalog-Nr.:HRP-67762



Allgemeine Informationen

Katalog-Nr.: HRP-67762	GenBank-Zugangsnummer: BC007782	Reinigungsmethode: Protein-A-Reinigung
Größe: 100ul , Konzentration: 1000 µg/ml von3537 Nanodrop;	GeneID (NCBI): 1D12B5	CloneNo.: 1D12B5
Wirt: Maus	Vollständiger Name: immunoglobulin lambda constant 1 (Mcg marker)	Empfohlene Verdünnungen: WB 1:2000-1:10000
Isotyp: IgG2a	Berechnete Masse: 233 aa, 25 kDa	
Immunogen Katalognummer: AG14783	Beobachtete Masse: ~25 kDa	

Anwendungen

Geprüfte Anwendungen:
WB
Getestete Reaktivität:
Human

Positivkontrollen:
WB : human plasma,

Hintergrundinformationen

This antibody detects Lambda chain of human IgG.

Lagerung

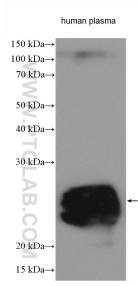
Lagerungsbedingungen:
Bei -20°C lagern. Vor Licht schützen.
Lagerungspuffer:
BS mit 50% Glycerin, 0,05% Proclin300, 0,5% BSA, pH 7,3.
Aliquotieren ist nicht notwendig bei -20°C Lagerung

***** 20ul-Größen enthalten 0.1% BSA**

For technical support and original validation data for this product please contact:
T: 1 (888) 4PTGLAB (1-888-478-4522) (toll free in USA), or 1(312) 455-8498 (outside USA)
E: proteintech@ptglab.com
W: ptglab.com

This product is exclusively available under Proteintech Group brand and is not available to purchase from any other manufacturer.

Ausgewählte Validierungsdaten



human plasma were subjected to SDS PAGE followed by western blot with HRP-67762 (Human IgG lambda chain antibody) at dilution of 1:5000 incubated at room temperature for 1.5 hours.