

À des fins de recherche uniquement

# Anticorps Polyclonal de lapin anti-GRB10



Numéro de catalogue: 10028-2-AP

## Informations de base

<b>Numéro de catalogue:</b> 10028-2-AP	<b>Numéro d'acquisition GenBank:</b> BC024285	<b>Méthode de purification:</b> Purification par affinité contre l'antigène
<b>Taille:</b> 150ul , Concentration: 133 µg/ml by Bradford method using BSA as the standard;	<b>Identification du gène (NCBI):</b> 2887	<b>Dilutions recommandées:</b> WB 1:200-1:1000
<b>Hôte:</b> Lapin	<b>Nom complet:</b> growth factor receptor-bound protein 10	
<b>Isotype:</b> IgG	<b>MW calculé</b> 536aa,61 kDa; 594aa,67 kDa	

## Applications

<b>Applications testées:</b> WB,ELISA	<b>Contrôles positifs:</b> WB : tissu cérébral de souris, tissu hépatique de souris
<b>Spécificité de l'espèce:</b> Humain, souris	

## Informations générales

Growth factor receptor-bound protein 10 (GRB10) is an adapter protein which modulates coupling of a number of cell surface receptor kinases with specific signaling pathways. GRB10 has three consensus domains including pleckstrin homology (PH) domain, SH2/SH3 domain and Ras-associating domain. By binding to kinases, GRB10 suppresses signals from activated receptors tyrosine kinases, including the INSR and INS-like growth factor (IGF1R) receptors. It may play a role in mediating INS-stimulated ubiquitination of INSR, leading to proteasomal degradation.

## Stockage

**Stockage:**  
Stocker à -20°C. Stable pendant un an après l'expédition.  
**Tampon de stockage:**  
PBS avec azoture de sodium à 0,02 % et glycérol à 50 % pH 7,3  
L'aliquotage n'est pas nécessaire pour le stockage à -20C

**\*\*\* Les 20ul contiennent 0,1% de BSA.**

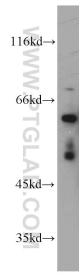
For technical support and original validation data for this product please contact:

T: 1 (888) 4PTGLAB (1-888-478-4522) (toll free in USA), or 1(312) 455-8498 (outside USA)

E: proteintech@ptglab.com  
W: ptglab.com

This product is exclusively available under Proteintech Group brand and is not available to purchase from any other manufacturer.

## Données de validation sélectionnées



mouse brain tissue were subjected to SDS PAGE followed by western blot with 10028-2-AP (GRB10 antibody) at dilution of 1:100 incubated at room temperature for 1.5 hours.