

À des fins de recherche uniquement

Anticorps Polyclonal de lapin anti-MAPK7



Numéro de catalogue: 10036-2-AP

7 Publications

Informations de base

Numéro de catalogue:
10036-2-AP

Taille:
150ul, Concentration: 400 µg/ml by Nanodrop and 300 µg/ml by Bradford method using BSA as the standard;

Hôte:
Lapin

Isotype:
IgG

Immunogen Catalog Number:
AG0017

Numéro d'acquisition GenBank:
BC007992

Identification du gène (NCBI):
5598

Nom complet:
mitogen-activated protein kinase 7

MW calculé
89 kDa

MW observés:
59 kDa

Méthode de purification:
Purification par affinité contre l'antigène

Dilutions recommandées:
WB 1:200-1:1000

Applications

Applications testées:
WB, ELISA

Demandes citées:
WB

Spécificité de l'espèce:
Humain, souris

Espèces citées:
Humain, souris

Contrôles positifs:

WB : tissu de muscle squelettique de souris, tissu cardiaque humain

Informations générales

Publications notables

Autrice	Pubmed ID	Journal	Application
Xiang Gui	36252813	Thromb Haemost	WB
Yinghui Li	25304384	Cancer Lett	WB
Xiamin Wang	32422541	Redox Biol	WB

Stockage

Stockage:

Stocker à -20°C. Stable pendant un an après l'expédition.

Tampon de stockage:

PBS avec azoture de sodium à 0,02 % et glycérol à 50 % pH 7,3

L'aliquotage n'est pas nécessaire pour le stockage à -20C

*** Les 20ul contiennent 0,1% de BSA.

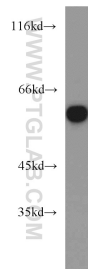
For technical support and original validation data for this product please contact:

T: 1 (888) 4PTGLAB (1-888-478-4522) (toll free in USA), or 1(312) 455-8498 (outside USA)

E: proteintech@ptglab.com
W: ptglab.com

This product is exclusively available under Proteintech Group brand and is not available to purchase from any other manufacturer.

Données de validation sélectionnées



mouse skeletal muscle tissue were subjected to SDS PAGE followed by western blot with 10036-2-AP (MAPK7 antibody) at dilution of 1:300 incubated at room temperature for 1.5 hours.