

À des fins de recherche uniquement

Anticorps Polyclonal de lapin anti-RB1CC1



Numéro de catalogue: 10043-2-AP

Phare

20 Publications

Informations de base

Numéro de catalogue:
10043-2-AP

Taille:
150ul, Concentration: 1500 µg/ml by
Nanodrop and 620 µg/ml by Bradford
method using BSA as the standard;

Hôte:
Lapin

Isotype:
IgG

Numéro d'acquisition GenBank:
BC017556

Identification du gène (NCBI):

Nom complet:
RB1-inducible coiled-coil 1

MW calculé
1594 aa, 183 kDa

MW observés:
180-200 kDa

Méthode de purification:
Purification par affinité contre
l'antigène

Dilutions recommandées:
WB 1:500-1:2000
IHC 1:20-1:200
IF 1:10-1:100

Applications

Applications testées:
IF, IHC, WB, ELISA

Demandes citées:
IF, IHC, IP, WB

Spécificité de l'espèce:
Humain, rat, souris

Espèces citées:
Humain, rat, souris

Remarque-IHC: il est suggéré de démasquer l'antigène avec un tampon de TE buffer pH 9,0; (*) À défaut, le démasquage de l'antigène peut être effectué avec un tampon citrate pH 6,0.

Contrôles positifs:

WB : cellules HeLa, cellules Jurkat, cellules MCF-7, tissu cérébral de souris

IHC : tissu de cancer du sein humain, tissu testiculaire humain

IF : cellules HeLa,

Informations générales

RB1CC1, also named as RBICC, is implicated in the regulation of RB1 expression and functions as a DNA-binding transcription factor. It is a potent regulator of the RB1 pathway and a mediator that plays a crucial role in muscular differentiation [PMID:15968549]. Its expression is, thus, a prerequisite for myogenic differentiation. Involved in autophagy. RB1CC1 is required for autophagosome formation [PMID: 19258318]. It is probably involved in the tumorigenesis of breast cancer [PMID: 14533007]. RB1CC1 is frequently mutated in breast cancer and shows characteristics of a classical tumor suppressor gene [PMID: 21602932]. The immunogen of this antibody is C-terminal 154aa of RB1CC1.

Publications notables

Autrice	Pubmed ID	Journal	Application
Jiangwei Zhang	26344566	Nat Cell Biol	IF
Liang Ge	25432021	Elife	WB
Chi-Jing Choong	33218272	Autophagy	WB

Stockage

Stockage:

Stocker à -20°C. Stable pendant un an après l'expédition.

Tampon de stockage:

PBS avec azoture de sodium à 0,02 % et glycérol à 50 % pH 7,3

L'aliquotage n'est pas nécessaire pour le stockage à -20C

*** Les 20ul contiennent 0,1% de BSA.

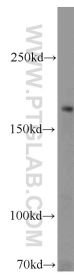
For technical support and original validation data for this product please contact:

T: 1 (888) 4PTGLAB (1-888-478-4522) (toll free in USA), or 1(312) 455-8498 (outside USA)

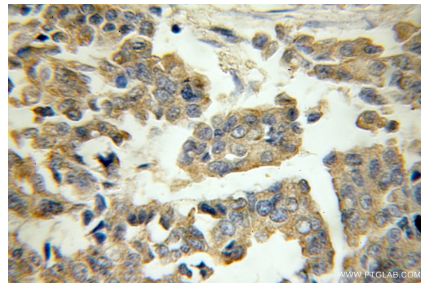
E: proteintech@ptglab.com
W: ptglab.com

This product is exclusively available under Proteintech Group brand and is not available to purchase from any other manufacturer.

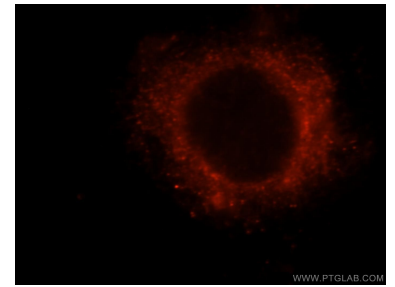
Données de validation sélectionnées



HeLa cells were subjected to SDS PAGE followed by western blot with 10043-2-AP (RB1CC1 antibody) at dilution of 1:1000 incubated at room temperature for 1.5 hours.



Immunohistochemical analysis of paraffin-embedded human breast cancer using 10043-2-AP (RB1CC1 antibody) at dilution of 1:200 (under 40x lens).



Immunofluorescent analysis of HeLa cells, using RB1CC1 antibody 10043-2-AP at 1:25 dilution and Rhodamine-labeled goat anti-rabbit IgG (red).