

À des fins de recherche uniquement

Anticorps Polyclonal de lapin anti-Beta Tubulin



Numéro de catalogue: 10063-2-AP

7 Publications

Informations de base

Numéro de catalogue:
10063-2-AP

Taille:
150ul , Concentration: 300 µg/ml by Nanodrop and 200 µg/ml by Bradford method using BSA as the standard;

Hôte:
Lapin

Isotype:
IgG

Immunogen Catalog Number:
AG0108

Numéro d'acquisition GenBank:
BC001352

Identification du gène (NCBI):
347733

Nom complet:
tubulin, beta 2B

MW calculé
50 kDa

MW observés:
50kda

Méthode de purification:
Purification par affinité contre l'antigène

Dilutions recommandées:
WB 1:500-1:3000

Applications

Applications testées:
WB, ELISA

Demandes citées:
CoIP, IP, WB

Spécificité de l'espèce:
Humain, rat, souris

Espèces citées:
Humain, rat, souris

Contrôles positifs:

WB : tissu cérébral de souris, tissu cérébral de rat

Informations générales

There are five tubulins in human cells. They form heterodimers, which multimerize to form a microtubule filament. An alpha and beta tubulin heterodimer is the basic structural unit of microtubules.

Publications notables

Autrice	Pubmed ID	Journal	Application
Tingting Feng	34652890	Cancer Biol Med	WB,IP
Michael Föhling	23970125	J Am Soc Nephrol	WB
Kristiina Tammi	23036959	Biol Psychiatry	CoIP

Stockage

Stockage:

Stocker à -20°C. Stable pendant un an après l'expédition.

Tampon de stockage:

PBS avec azoture de sodium à 0,02 % et glycérol à 50 % pH 7,3

L'aliquotage n'est pas nécessaire pour le stockage à -20C

*** Les 20ul contiennent 0,1% de BSA.

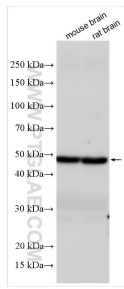
For technical support and original validation data for this product please contact:

T: 1 (888) 4PTGLAB (1-888-478-4522) (toll free in USA), or 1(312) 455-8498 (outside USA)

E: proteintech@ptglab.com
W: ptglab.com

This product is exclusively available under Proteintech Group brand and is not available to purchase from any other manufacturer.

Données de validation sélectionnées



Various lysates were subjected to SDS PAGE followed by western blot with 10063-2-AP (Beta Tubulin antibody) at dilution of 1:1500 incubated at room temperature for 1.5 hours.