

À des fins de recherche uniquement

# Anticorps Polyclonal de lapin anti-UBC9



Numéro de catalogue: 10070-1-AP

3 Publications

## Informations de base

<b>Numéro de catalogue:</b> 10070-1-AP	<b>Numéro d'acquisition GenBank:</b> BC051289	<b>Méthode de purification:</b> Purification par affinité contre l'antigène
<b>Taille:</b> 150ul , Concentration: 220 µg/ml by Nanodrop and 213 µg/ml by Bradford method using BSA as the standard;	<b>Identification du gène (NCBI):</b> 7329	<b>Dilutions recommandées:</b> WB 1:1000-1:4000 IHC 1:50-1:500 IF 1:50-1:500
<b>Hôte:</b> Lapin	<b>Nom complet:</b> ubiquitin-conjugating enzyme E2l (UBC9 homolog, yeast)	
<b>Isotype:</b> IgG	<b>MW calculé:</b> 18 kDa	
<b>Immunogen Catalog Number:</b> AG0111	<b>MW observés:</b> 18 kDa	

## Applications

### Applications testées:

IF, IHC, WB, ELISA

### Demandes citées:

IP, WB

### Spécificité de l'espèce:

Humain, rat, souris

### Espèces citées:

Humain

**Remarque-IHC: il est suggéré de démasquer l'antigène avec un tampon de TE buffer pH 9,0; (\*) A défaut, 'le démasquage de l'antigène peut être 'effectué avec un tampon citrate pH 6,0.**

### Contrôles positifs:

**WB :** cellules HEK-293, cellules HeLa, tissu testiculaire de rat, tissu testiculaire de souris

**IHC :** tissu de cancer du poumon humain, tissu de cancer de la prostate humain

**IF :** cellules HeLa,

## Informations générales

UBC9 is also named as UBE2L, UBCE9 and belongs to the ubiquitin-conjugating enzyme family. It is a homologue of the E2 ubiquitin conjugating enzyme and participates in the covalent linking of SUMO-1 molecule to the target protein. This protein is present at a high level in spleen and lung. Moderate level of UBC9 is detected in kidney and liver. Low amount of UBC9 is observed in brain, whereas the 18 kDa band of UBC9 is barely visible or absent in heart and skeletal muscle. In heart and muscle extracts the UBC9 antibodies recognizes a 38 kDa protein band, but this band is not visible in extracts of other rat tissues (PMID:14739995).

## Publications notables

Autrice	Pubmed ID	Journal	Application
Xifeng Hu	35921711	Biochem Biophys Res Commun	WB, IP
Xiangju Wu	36005757	J Virol	WB
Zhong Nanbert N	16248985	Biochem Biophys Res Commun	WB

## Stockage

### Stockage:

Stocker à -20°C. Stable pendant un an après l'expédition.

### Tampon de stockage:

PBS avec azoture de sodium à 0,02 % et glycérol à 50 % pH 7,3

L'aliquotage n'est pas nécessaire pour le stockage à -20C

\*\*\* Les 20ul contiennent 0,1% de BSA.

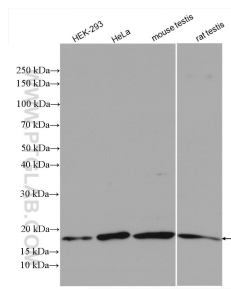
For technical support and original validation data for this product please contact:

T: 1 (888) 4PTGLAB (1-888-478-4522) (toll free in USA), or 1(312) 455-8498 (outside USA)

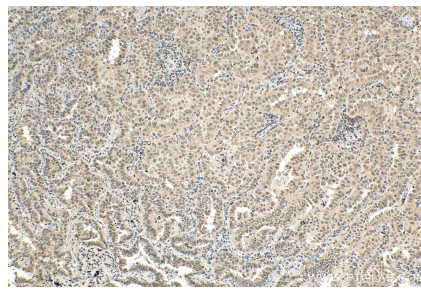
E: proteintech@ptglab.com  
W: ptglab.com

This product is exclusively available under Proteintech Group brand and is not available to purchase from any other manufacturer.

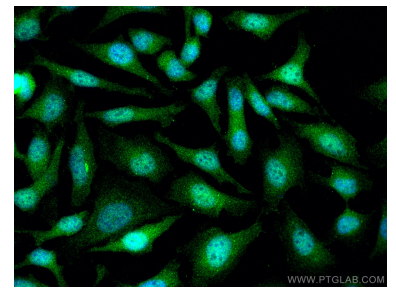
## Données de validation sélectionnées



Various lysates were subjected to SDS PAGE followed by western blot with 10070-1-AP (UBC9 antibody) at dilution of 1:2000 incubated at room temperature for 1.5 hours.



Immunohistochemical analysis of paraffin-embedded human lung cancer tissue slide using 10070-1-AP (UBC9 antibody) at dilution of 1:200 (under 10x lens). Heat mediated antigen retrieval with Tris-EDTA buffer (pH 9.0).



Immunofluorescent analysis of (4% PFA) fixed HeLa cells using UBC9 antibody (10070-1-AP) at dilution of 1:200 and CoraLite®488-Conjugated AffiniPure Goat Anti-Rabbit IgG(H+L).